



GÆSTEBOLIGER AFDELING 10

Kjellerupsgade 14 - 3.17 og 5.17



Kan lejes af beboere i Afdeling 10

Hvis du skal have venner eller familie på besøg og får brug for en ekstra soveplads, så har Afdeling 10 to gæsteboliger, som kan lejes af alle beboere i afdelingen.

Begge boliger er 2-vær. lejligheder med fransk altan og god udsigt. De ligger i Kjellerupsgade 14 på hhv. 3. og 5. sal.

I boligerne ligger der en gæstebog, som jeres gæster meget gerne må skrive en hilsen i 😊

Der er elevator i ejendommen

Tv og internet er ikke tilgængeligt

Antal overnatninger:

Mandag - Fredag: Her kan du leje enkelte overnatninger

Lørdag - Søndag: Her skal du leje hele weekenden

Betaling:

250,- pr. overnatning for en lejlighed til 2 personer

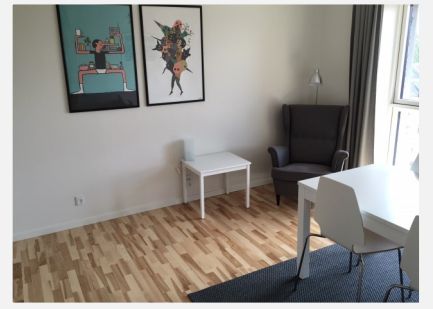
Beløbet betales ved booking via hjemmesiden. Vejledning findes på bagsiden af denne folder.

Regler:

- Sengelinned **skal** bruges (medbringes af lejer)
- Rygning ikke tilladt
- Dyr ingen adgang
- Rengøring foretages af lejer inden aflevering (anvisning hænger i lejligheden og rengøringsartikler står i badeværelset)
- Ved ikke tilfredsstillende rengøring bestilles Viva Rengøring for lejers regning
- Rengøring kan tilkøbes for 364,- pr. time (**prisen er inkl. moms**)
- Gæsteboligerne udlejes via Vivaboligs hjemmeside: www.vivabolig.dk

Stue/køkken

- Spisebord m/4 stole
- Lænestol m/sidebord
- Køleskab
- Kaffemaskine
- Elkedel
- Komfur
- Grydesæt
- Service



Soveværelse

- Klædeskab
- Senge m/natbord
- Dyner
- Puder



Badeværelse

- Toilet
- Håndvask
- Brusekabine



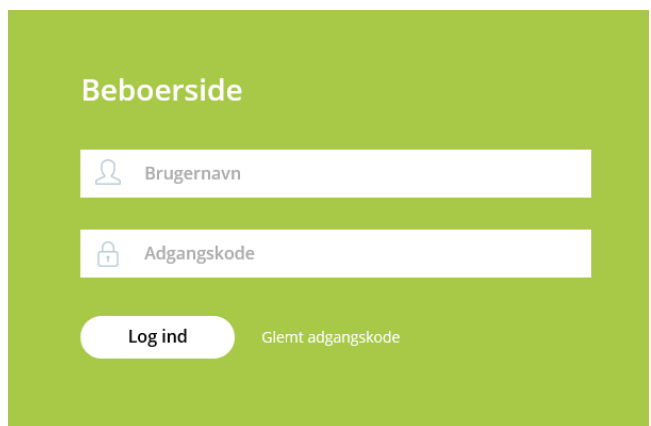
Udlejning af selskabslokaler og gæsteboliger

Næste gang du skal leje et selskabslokale eller gæstebolig, skal du gå på vores hjemmeside, www.vivabolig.dk for at gennemføre bookingen. Her kan du se hvilke dage, der er ledige og betale med det samme.

Det er vigtigt, at du logger ind på beboersiden for at få adgang til at leje alle lokaler og gæsteboliger i din afdeling. Ligeledes vil prisen ændre sig, når du er logget ind som beboer.

Har du mistet din adgangskode, kan du få tilsendt en ny ved at benytte

”Glemt adgangskode” →



The image shows a login form titled "Beboerside" on a green background. It contains two input fields: "Brugernavn" (Username) with a person icon and "Adgangskode" (Password) with a lock icon. Below the fields are two buttons: "Log ind" (Login) and "Glemt adgangskode" (Forgot password).