

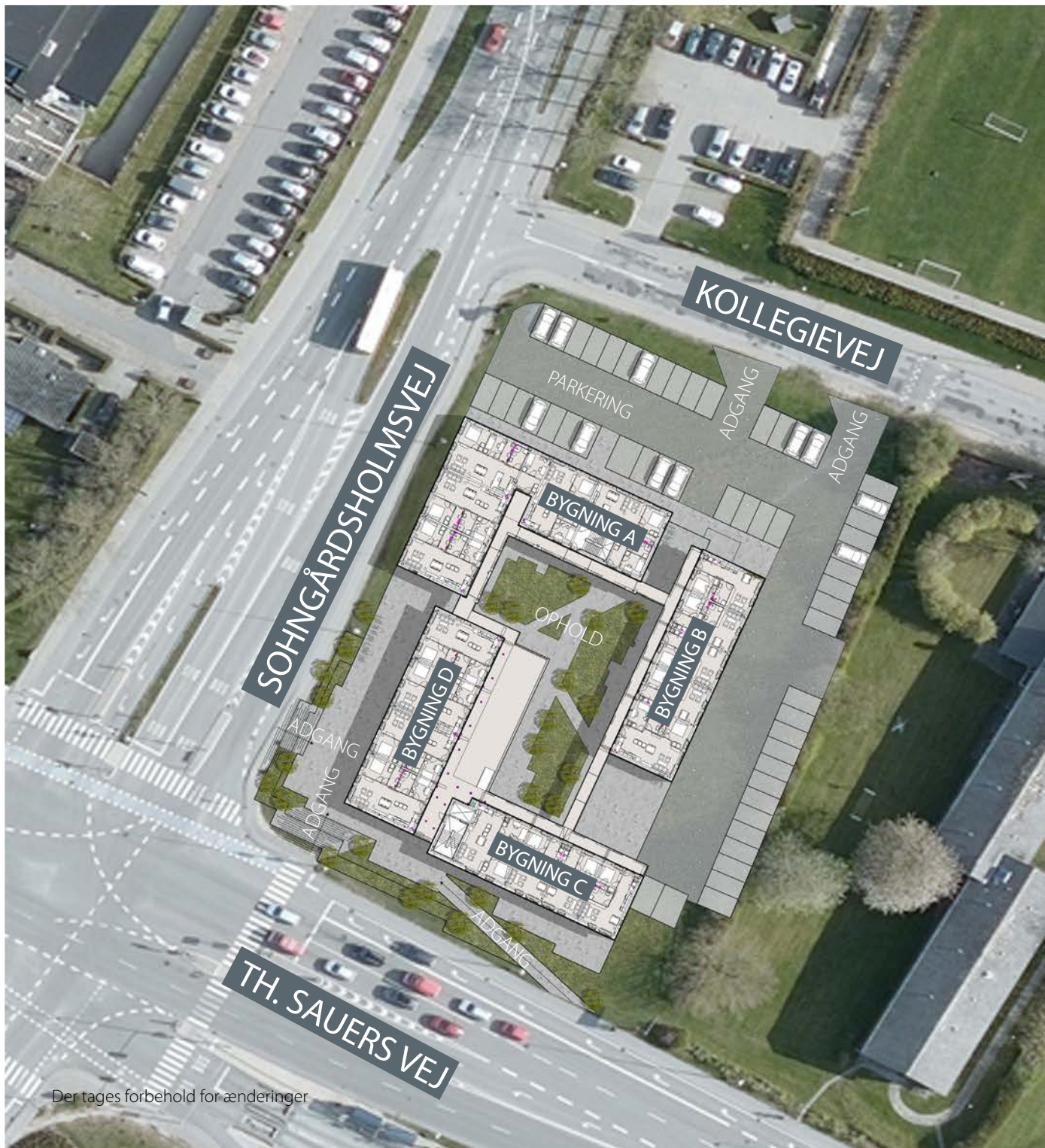
LEKTORGAARDEN

KOLLEGIEVEJ 2, 9000 Aalborg

BOLIGMAPPE

112 nye boliger





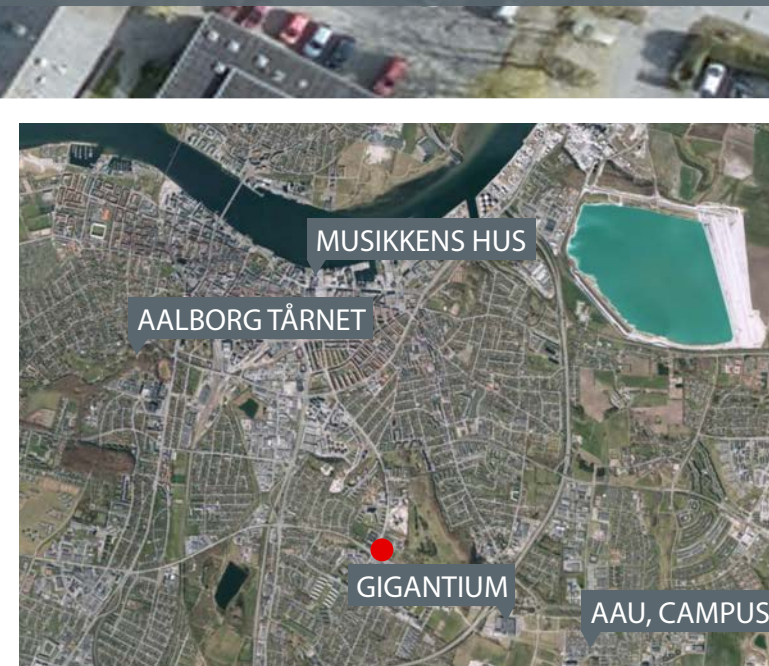
LEKTORGAARDEN – ET PEJLEMÆRKE I AALBORG

Vivabolig og Sundby-Hvorup Boligselskab har sammen opført Lektorgaarden på toppen af Aalborg. Beliggenheden er central og eftertragtet – tæt på Aalborg Universitet, UCN, indkøbsmuligheder, Plusbus og med Golfparkens smukke og grønne områder som nærmeste nabo.

Lektorgaarden er opført som et etagebyggeri med 15 etager fordelt over fire bygninger, der alle er kædet sammen af åbne terrasser og svalegange. Det giver et helt naturligt og luftigt miljø. Byggeriet består af i alt 112 almene 2., 3. og 4-rums familieboliger - med god udsigt over nærområdet - erhvervslejemål samt ejerboliger.

Alle boliger er lyse og rummelige med hvide vægge og lofter, der fremhæves af det gode lysindfald fra de store vinduespartier. Derudover er alle boliger indrettet med åbne og rummelige køkkener bestående af HTH-elementer, et stort badeværelse, slidstærke parkettrægulve og garderober fra HTH.

Der tages forbehold for ændringer



BOLIGOVERSIGT (STUEETAGE & 1. SAL)

ALLE ADRESSER ER BELIGGENDE PÅ KOLLEGIEVEJ 2



BOLIGER I STUEETAGE

ADRESSE	PLACERING	M ² (BRUTTO)	VÆRELSE	FINDES PÅ SIDE
Kollegievej 2F	STUEETAGEN, BYGN. A	97 M ²	3 STK.	7
Kollegievej 2E	STUEETAGEN, BYGN. A	92 M ²	3 STK.	8
Kollegievej 2D	STUEETAGEN, BYGN. A	114 M ²	4 STK.	9
Kollegievej 2C	STUEETAGEN, BYGN. A	94 M ²	3 STK.	10
Kollegievej 2T	STUEETAGEN, BYGN. A	101 M ²	3 STK.	11
Kollegievej 2S	STUEETAGEN, BYGN. B	73 M ²	2 STK.	12
Kollegievej 2R	STUEETAGEN, BYGN. B	69 M ²	2 STK.	13
Kollegievej 2P	STUEETAGEN, BYGN. B	69 M ²	2 STK.	14
Kollegievej 2N	STUEETAGEN, BYGN. B	69 M ²	2 STK.	15
Kollegievej 2M	STUEETAGEN, BYGN. B	95 M ²	3 STK.	16

BOLIGER PÅ 1. SAL

ADRESSE	PLACERING	M ² (BRUTTO)	VÆRELSE	FINDES PÅ SIDE
Kollegievej 2B, 1. LEJL. 1	1. SAL, BYGN. A	101 M ²	3 STK.	17
Kollegievej 2B, 1. LEJL. 2	1. SAL, BYGN. B	73 M ²	2 STK.	18
Kollegievej 2B, 1. LEJL. 3	1. SAL, BYGN. B	69 M ²	2 STK.	19
Kollegievej 2B, 1. LEJL. 4	1. SAL, BYGN. B	69 M ²	2 STK.	20
Kollegievej 2B, 1. LEJL. 5	1. SAL, BYGN. B	69 M ²	2 STK.	21
Kollegievej 2B, 1. LEJL. 6	1. SAL, BYGN. B	95 M ²	3 STK.	22
Kollegievej 2B, 1. LEJL. 7	1. SAL, BYGN. A	94 M ²	3 STK.	23
Kollegievej 2B, 1. LEJL. 8	1. SAL, BYGN. A	114 M ²	4 STK.	24
Kollegievej 2B, 1. LEJL. 9	1. SAL, BYGN. A	92 M ²	3 STK.	25
Kollegievej 2B, 1. LEJL. 10	1. SAL, BYGN. A	97 M ²	3 STK.	26
Kollegievej 2K, 1. LEJL. 1	1. SAL, BYGN. D	97 M ²	3 STK.	27
Kollegievej 2K, 1. LEJL. 2	1. SAL, BYGN. D	92 M ²	3 STK.	28
Kollegievej 2K, 1. LEJL. 3	1. SAL, BYGN. D	92 M ²	3 STK.	29
Kollegievej 2K, 1. LEJL. 4	1. SAL, BYGN. D	96 M ²	3 STK.	30
Kollegievej 2K, 1. LEJL. 5	1. SAL, BYGN. C	92 M ²	3 STK.	31
Kollegievej 2K, 1. LEJL. 6	1. SAL, BYGN. C	69 M ²	2 STK.	32
Kollegievej 2K, 1. LEJL. 7	1. SAL, BYGN. C	69 M ²	2 STK.	33
Kollegievej 2K, 1. LEJL. 8	1. SAL, BYGN. C	73 M ²	2 STK.	34

BOLIGOVERSIGT (2. SAL & 3. SAL)

ALLE ADRESSER ER BELIGGENDE PÅ KOLLEGIEVEJ 2



BOLIGER PÅ 2. SAL

ADRESSE	PLACERING	M ² (BRUTTO)	VÆRELSE	FINDES PÅ SIDE
Kollegievej 2B, 2. LEJL. 1	2. SAL, BYGN. A	101 M ²	3 STK.	35
Kollegievej 2B, 2. LEJL. 2	2. SAL, BYGN. B	73 M ²	2 STK.	36
Kollegievej 2B, 2. LEJL. 3	2. SAL, BYGN. B	69 M ²	2 STK.	37
Kollegievej 2B, 2. LEJL. 4	2. SAL, BYGN. B	69 M ²	2 STK.	38
Kollegievej 2B, 2. LEJL. 5	2. SAL, BYGN. B	69 M ²	2 STK.	39
Kollegievej 2B, 2. LEJL. 6	2. SAL, BYGN. B	95 M ²	3 STK.	40
Kollegievej 2B, 2. LEJL. 7	2. SAL, BYGN. A	94 M ²	3 STK.	41
Kollegievej 2B, 2. LEJL. 8	2. SAL, BYGN. A	114 M ²	4 STK.	42
Kollegievej 2B, 2. LEJL. 9	2. SAL, BYGN. A	92 M ²	3 STK.	43
Kollegievej 2B, 2. LEJL. 10	2. SAL, BYGN. A	97 M ²	3 STK.	44
Kollegievej 2K, 2. LEJL. 1	2. SAL, BYGN. D	97 M ²	3 STK.	45
Kollegievej 2K, 2. LEJL. 2	2. SAL, BYGN. D	92 M ²	3 STK.	46
Kollegievej 2K, 2. LEJL. 3	2. SAL, BYGN. D	92 M ²	3 STK.	47
Kollegievej 2K, 2. LEJL. 4	2. SAL, BYGN. D	96 M ²	3 STK.	48
Kollegievej 2K, 2. LEJL. 5	2. SAL, BYGN. C	92 M ²	3 STK.	49
Kollegievej 2K, 2. LEJL. 6	2. SAL, BYGN. C	69 M ²	2 STK.	50
Kollegievej 2K, 2. LEJL. 7	2. SAL, BYGN. C	69 M ²	2 STK.	51
Kollegievej 2K, 2. LEJL. 8	2. SAL, BYGN. C	73 M ²	2 STK.	52

BOLIGER PÅ 3. SAL

ADRESSE	PLACERING	M ² (BRUTTO)	VÆRELSE	FINDES PÅ SIDE
Kollegievej 2B, 3. LEJL. 1	3. SAL, BYGN. A	101 M ²	3 STK.	53
Kollegievej 2B, 3. LEJL. 2	3. SAL, BYGN. B	73 M ²	2 STK.	54
Kollegievej 2B, 3. LEJL. 3	3. SAL, BYGN. B	69 M ²	2 STK.	55
Kollegievej 2B, 3. LEJL. 4	3. SAL, BYGN. B	69 M ²	2 STK.	56
Kollegievej 2B, 3. LEJL. 5	3. SAL, BYGN. B	69 M ²	2 STK.	57
Kollegievej 2B, 3. LEJL. 6	3. SAL, BYGN. B	95 M ²	3 STK.	58
Kollegievej 2B, 3. LEJL. 7	3. SAL, BYGN. A	94 M ²	3 STK.	59
Kollegievej 2B, 3. LEJL. 8	3. SAL, BYGN. A	114 M ²	4 STK.	60
Kollegievej 2B, 3. LEJL. 9	3. SAL, BYGN. A	92 M ²	3 STK.	61
Kollegievej 2B, 3. LEJL. 10	3. SAL, BYGN. A	97 M ²	3 STK.	62
Kollegievej 2K, 3. LEJL. 1	3. SAL, BYGN. D	97 M ²	3 STK.	63
Kollegievej 2K, 3. LEJL. 2	3. SAL, BYGN. D	92 M ²	3 STK.	64
Kollegievej 2K, 3. LEJL. 3	3. SAL, BYGN. D	92 M ²	3 STK.	65
Kollegievej 2K, 3. LEJL. 4	3. SAL, BYGN. D	96 M ²	3 STK.	66
Kollegievej 2K, 3. LEJL. 5	3. SAL, BYGN. C	92 M ²	3 STK.	67
Kollegievej 2K, 3. LEJL. 6	3. SAL, BYGN. C	69 M ²	2 STK.	68
Kollegievej 2K, 3. LEJL. 7	3. SAL, BYGN. C	69 M ²	2 STK.	69
Kollegievej 2K, 3. LEJL. 8	3. SAL, BYGN. C	73 M ²	2 STK.	70

BOLIGOVERSIGT (4. SAL & 5. SAL)

ALLE ADRESSER ER BELIGGENDE PÅ KOLLEGIEVEJ 2



BOLIGER PÅ 4. SAL

ADRESSE	PLACERING	M ² (BRUTTO)	VÆRELSE	FINDES PÅ SIDE
Kollegievej 2B, 4. LEJL. 1	4. SAL, BYGN. A	101 M ²	3 STK.	71
Kollegievej 2B, 4. LEJL. 2	4. SAL, BYGN. B	73 M ²	2 STK.	72
Kollegievej 2B, 4. LEJL. 3	4. SAL, BYGN. B	69 M ²	2 STK.	73
Kollegievej 2B, 4. LEJL. 4	4. SAL, BYGN. B	69 M ²	2 STK.	74
Kollegievej 2B, 4. LEJL. 5	4. SAL, BYGN. B	69 M ²	2 STK.	75
Kollegievej 2B, 4. LEJL. 6	4. SAL, BYGN. B	95 M ²	3 STK.	76
Kollegievej 2B, 4. LEJL. 7	4. SAL, BYGN. A	94 M ²	3 STK.	77
Kollegievej 2B, 4. LEJL. 8	4. SAL, BYGN. A	114 M ²	4 STK.	78
Kollegievej 2B, 4. LEJL. 9	4. SAL, BYGN. A	92 M ²	3 STK.	79
Kollegievej 2B, 4. LEJL. 10	4. SAL, BYGN. A	97 M ²	3 STK.	80
Kollegievej 2K, 4. LEJL. 1	4. SAL, BYGN. D	97 M ²	3 STK.	81
Kollegievej 2K, 4. LEJL. 2	4. SAL, BYGN. D	92 M ²	3 STK.	82
Kollegievej 2K, 4. LEJL. 3	4. SAL, BYGN. D	92 M ²	3 STK.	83
Kollegievej 2K, 4. LEJL. 4	4. SAL, BYGN. D	96 M ²	3 STK.	84
Kollegievej 2K, 4. LEJL. 5	4. SAL, BYGN. C	92 M ²	3 STK.	85
Kollegievej 2K, 4. LEJL. 6	4. SAL, BYGN. C	69 M ²	2 STK.	86
Kollegievej 2K, 4. LEJL. 7	4. SAL, BYGN. C	69 M ²	2 STK.	87
Kollegievej 2K, 4. LEJL. 8	4. SAL, BYGN. C	73 M ²	2 STK.	88

BOLIGER PÅ 5. SAL

ADRESSE	PLACERING	M ² (BRUTTO)	VÆRELSE	FINDES PÅ SIDE
Kollegievej 2B, 5. LEJL. 1	5. SAL, BYGN. A	101 M ²	3 STK.	89
Kollegievej 2B, 5. LEJL. 2	5. SAL, BYGN. A	94 M ²	3 STK.	90
Kollegievej 2B, 5. LEJL. 3	5. SAL, BYGN. A	114 M ²	4 STK.	91
Kollegievej 2B, 5. LEJL. 4	5. SAL, BYGN. A	92 M ²	3 STK.	92
Kollegievej 2B, 5. LEJL. 5	5. SAL, BYGN. A	97 M ²	3 STK.	93
Kollegievej 2K, 5. LEJL. 1	5. SAL, BYGN. D	97 M ²	3 STK.	94
Kollegievej 2K, 5. LEJL. 2	5. SAL, BYGN. D	92 M ²	3 STK.	95
Kollegievej 2K, 5. LEJL. 3	5. SAL, BYGN. D	92 M ²	3 STK.	96
Kollegievej 2K, 5. LEJL. 4	5. SAL, BYGN. D	96 M ²	3 STK.	97
Kollegievej 2K, 5. LEJL. 5	5. SAL, BYGN. C	96 M ²	3 STK.	98

BOLIGOVERSIGT (6. SAL - 9. SAL)

ALLE ADRESSER ER BELIGGENDE PÅ KOLLEGIEVEJ 2



BOLIGER PÅ 6. SAL

ADRESSE	PLACERING	M ² (BRUTTO)	VÆRELSE	FINDES PÅ SIDE
Kollegievej 2B, 6. LEJL. 1	6. SAL, BYGN. A	101 M ²	3 STK.	99
Kollegievej 2B, 6. LEJL. 2	6. SAL, BYGN. A	94 M ²	3 STK.	100
Kollegievej 2B, 6. LEJL. 3	6. SAL, BYGN. A	114 M ²	4 STK.	101
Kollegievej 2B, 6. LEJL. 4	6. SAL, BYGN. A	92 M ²	3 STK.	102
Kollegievej 2B, 6. LEJL. 5	6. SAL, BYGN. A	97 M ²	3 STK.	103

BOLIGER PÅ 7. SAL

ADRESSE	PLACERING	M ² (BRUTTO)	VÆRELSE	FINDES PÅ SIDE
Kollegievej 2B, 7. LEJL. 1	7. SAL, BYGN. A	101 M ²	3 STK.	104
Kollegievej 2B, 7. LEJL. 2	7. SAL, BYGN. A	94 M ²	3 STK.	105
Kollegievej 2B, 7. LEJL. 3	7. SAL, BYGN. A	114 M ²	4 STK.	106
Kollegievej 2B, 7. LEJL. 4	7. SAL, BYGN. A	92 M ²	3 STK.	107
Kollegievej 2B, 7. LEJL. 5	7. SAL, BYGN. A	97 M ²	3 STK.	108

BOLIGER PÅ 8. SAL

ADRESSE	PLACERING	M ² (BRUTTO)	VÆRELSE	FINDES PÅ SIDE
Kollegievej 2B, 8. LEJL. 1	8. SAL, BYGN. A	101 M ²	3 STK.	109
Kollegievej 2B, 8. LEJL. 2	8. SAL, BYGN. A	94 M ²	3 STK.	110
Kollegievej 2B, 8. LEJL. 3	8. SAL, BYGN. A	114 M ²	4 STK.	111
Kollegievej 2B, 8. LEJL. 4	8. SAL, BYGN. A	92 M ²	3 STK.	112
Kollegievej 2B, 8. LEJL. 5	8. SAL, BYGN. A	97 M ²	3 STK.	113

BOLIGER PÅ 9. SAL

ADRESSE	PLACERING	M ² (BRUTTO)	VÆRELSE	FINDES PÅ SIDE
Kollegievej 2B, 9. LEJL. 1	9. SAL, BYGN. A	101 M ²	3 STK.	114
Kollegievej 2B, 9. LEJL. 2	9. SAL, BYGN. A	94 M ²	3 STK.	115
Kollegievej 2B, 9. LEJL. 3	9. SAL, BYGN. A	114 M ²	4 STK.	116
Kollegievej 2B, 9. LEJL. 4	9. SAL, BYGN. A	92 M ²	3 STK.	117
Kollegievej 2B, 9. LEJL. 5	9. SAL, BYGN. A	97 M ²	3 STK.	118

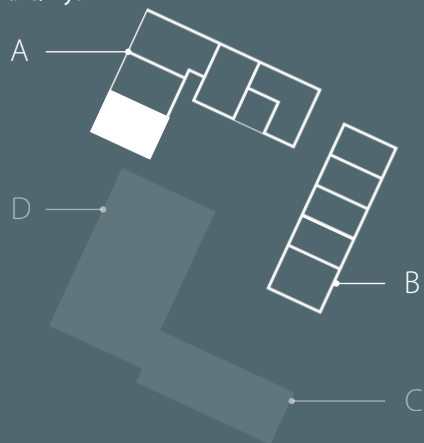
Kollegievej 2F

INFO

Stueetagen
Bygning: A
Værelser: 3
Areal: ca. 97 m²

SIGNATURFORKLARING

H: Højskab - Fast inventar
VM: Vaskemaskine*
TØ: Tørretumbler*
OPV: Opvaskemaskine*
KØL: Køle/frys*



*Der forberedes for vaskemaskine, tørretumbler, opvaskemaskine og køle/frys

Løst inventar er ikke inkluderet i lejemålet

Indretning på planen er retningsgivende

Der tages forbehold for ændringer i projektet

Kvm er vejledende



1:100 ved print i A4 format



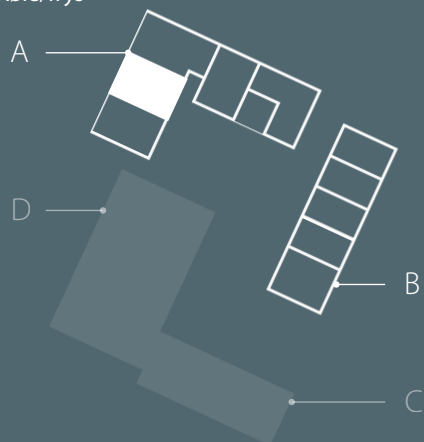
Kollegievej 2E

INFO

Stueetagen
Bygning: A
Værelser: 3
Areal: ca. 92 m²

SIGNATURFORKLARING

H: Højskab - Fast inventar
VM: Vaskemaskine*
TØ: Tørretumbler*
OPV: Opvaskemaskine*
KØL: Køle/frys*



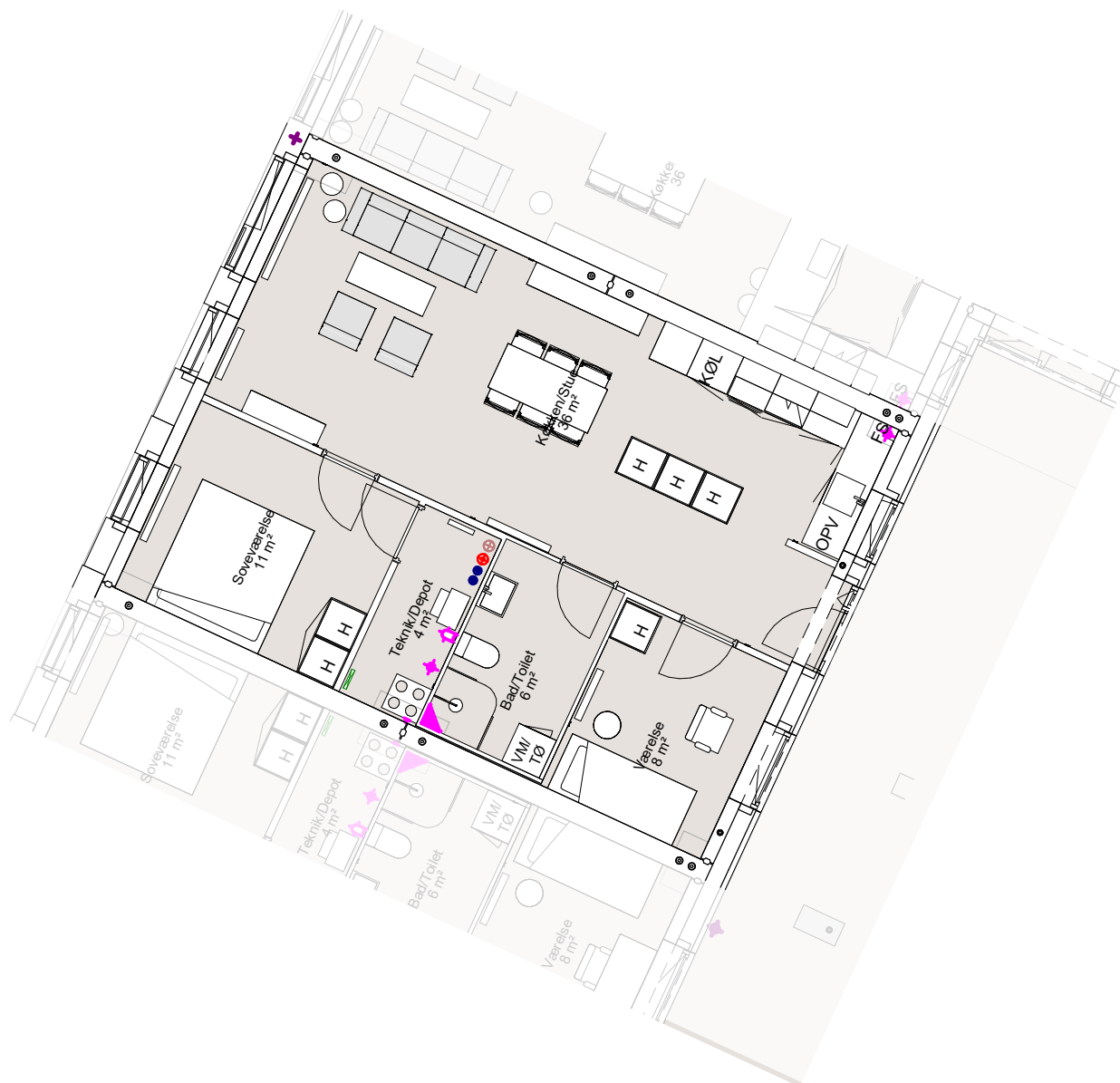
*Der forberedes for vaskemaskine, tørretumbler, opvaskemaskine og køle/frys

Løst inventar er ikke inkluderet i lejemålet

Indretning på planen er retningsgivende

Der tages forbehold for ændringer i projektet

Kvm er vejledende



1:100 ved print i A4 format

1m

5m



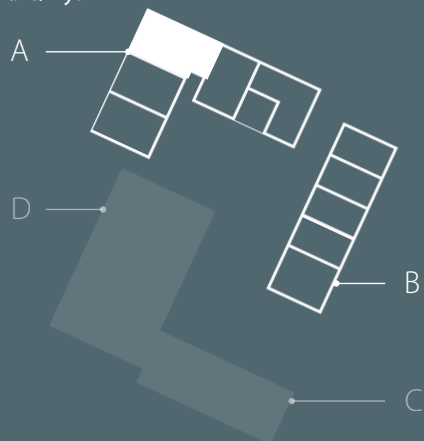
Kollegievej 2D

INFO

Stueetagen
Bygning: A
Værelser: 4
Areal: ca. 114 m²

SIGNATURFORKLARING

H: Højskab - Fast inventar
VM: Vaskemaskine*
TØ: Tørretumbler*
OPV: Opvaskemaskine*
KØL: Køle/frys*



*Der forberedes for vaskemaskine, tørretumbler, opvaskemaskine og køle/frys

Løst inventar er ikke inkluderet i lejemålet

Indretning på planen er retningsgivende

Der tages forbehold for ændringer i projektet

Kvm er vejledende



1:100 ved print i A4 format

1m

5m



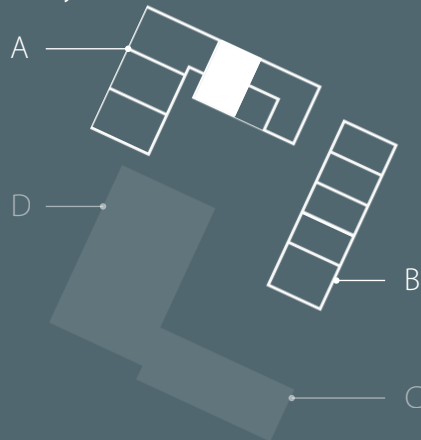
Kollegievej 2C

INFO

Stueetagen
Bygning: A
Værelser: 3
Areal: ca. 94 m²

SIGNATURFORKLARING

H: Højskab - Fast inventar
VM: Vaskemaskine*
TØ: Tørretumbler*
OPV: Opvaskemaskine*
KØL: Køle/frys*



*Der forberedes for vaskemaskine, tørretumbler, opvaskemaskine og køle/frys

Løst inventar er ikke inkluderet i lejemålet

Indretning på planen er retningsgivende

Der tages forbehold for ændringer i projektet

Kvm er vejledende

1:100 ved print i A4 format



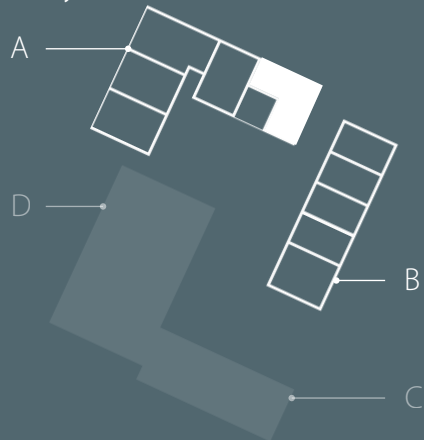
Kollegievej 2T

INFO

Stueetagen
Bygning: A
Værelser: 3
Areal: ca. 101 m²

SIGNATURFORKLARING

H: Højskab - Fast inventar
VM: Vaskemaskine*
TØ: Tørretumbler*
OPV: Opvaskemaskine*
KØL: Køle/frys*



*Der forberedes for vaskemaskine, tørretumbler, opvaskemaskine og køle/frys

Løst inventar er ikke inkluderet i lejemålet

Indretning på planen er retningsgivende

Der tages forbehold for ændringer i projektet

Kvm er vejledende

1:100 ved print i A4 format



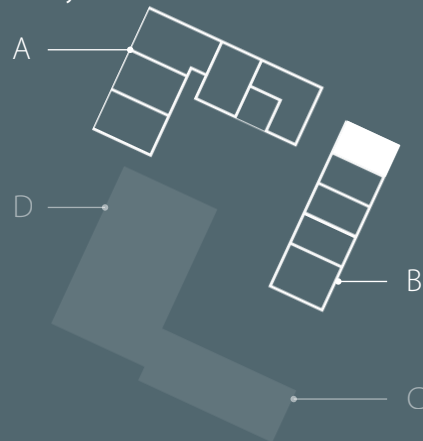
Kollegievej 2S

INFO

Stueetagen
Bygning: B
Værelser: 2
Areal: ca. 73 m²

SIGNATURFORKLARING

H: Højskab - Fast inventar
VM: Vaskemaskine*
TØ: Tørretumbler*
OPV: Opvaskemaskine*
KØL: Køle/frys*



*Der forberedes for vaskemaskine, tørretumbler, opvaskemaskine og køle/frys

Løst inventar er ikke inkluderet i lejemålet

Indretning på planen er retningsgivende

Der tages forbehold for ændringer i projektet

Kvm er vejledende

1:100 ved print i A4 format



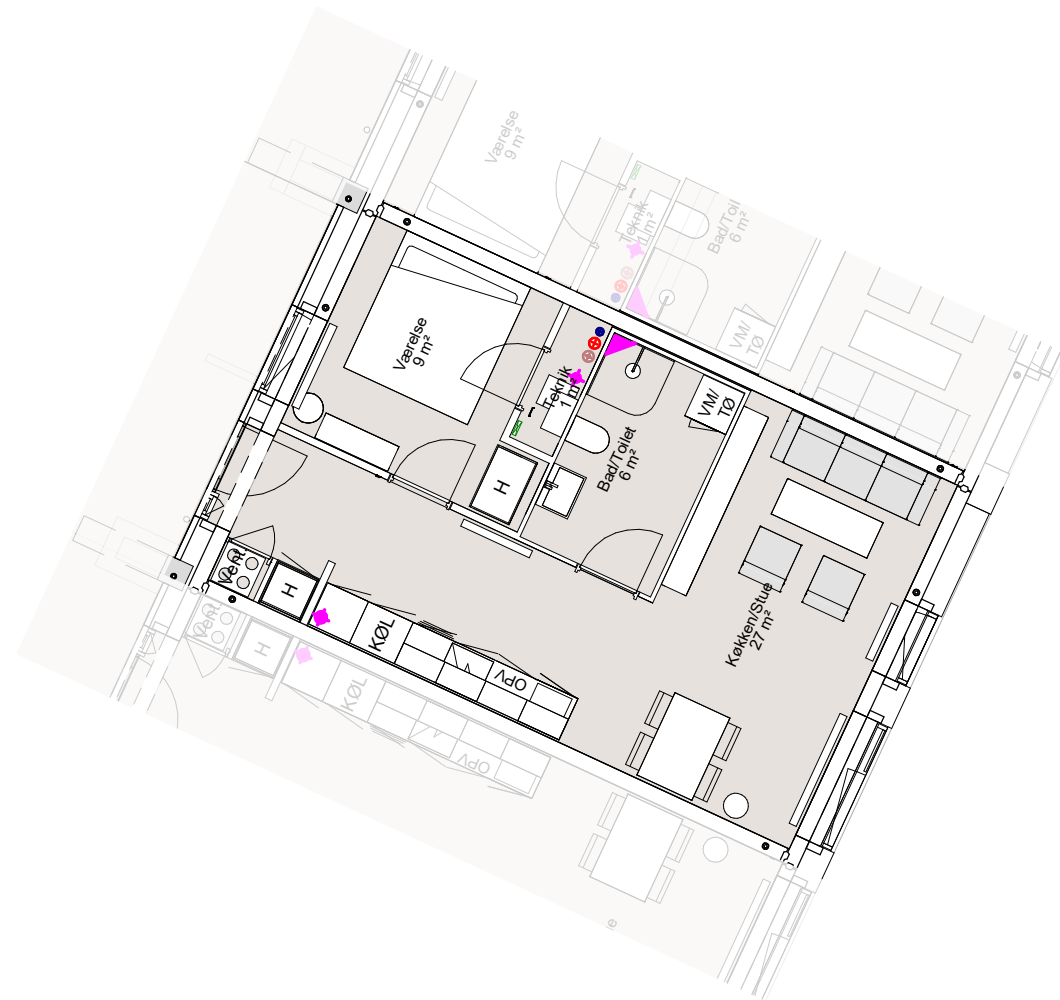
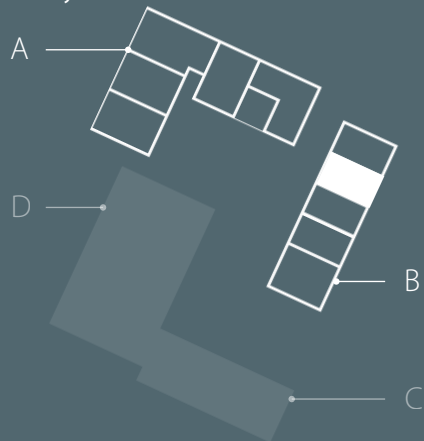
Kollegievej 2R

INFO

Stueetagen
Bygning: B
Værelser: 2
Areal: ca. 69 m²

SIGNATURFORKLARING

H: Højskab - Fast inventar
VM: Vaskemaskine*
TØ: Tørretumbler*
OPV: Opvaskemaskine*
KØL: Køle/frys*



*Der forberedes for vaskemaskine, tørretumbler, opvaskemaskine og køle/frys

Løst inventar er ikke inkluderet i lejemålet

Indretning på planen er retningsgivende

Der tages forbehold for ændringer i projektet

Kvm er vejledende

1:100 ved print i A4 format



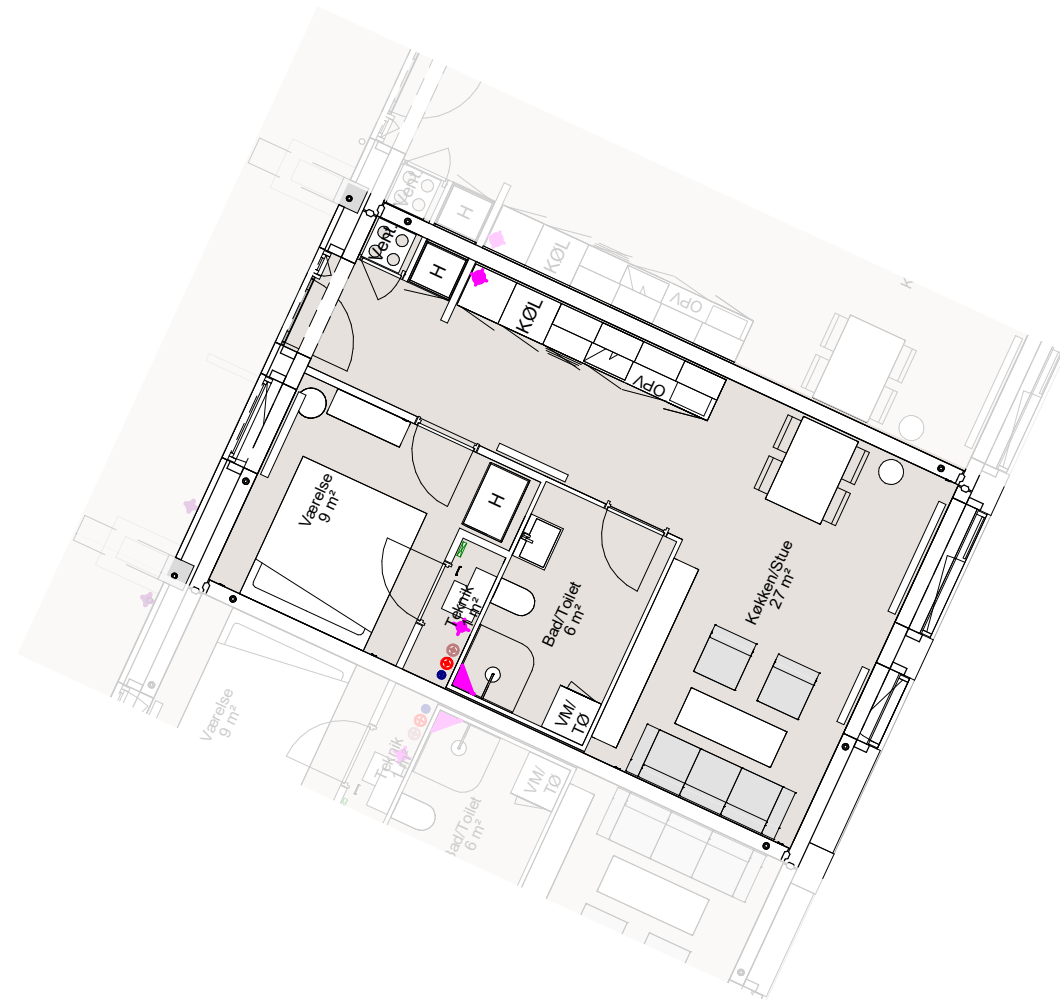
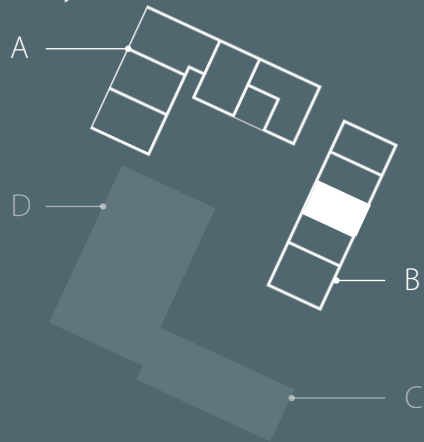
Kollegievej 2P

INFO

Stueetagen
Bygning: B
Værelser: 2
Areal: ca. 69 m²

SIGNATURFORKLARING

H: Højskab - Fast inventar
VM: Vaskemaskine*
TØ: Tørretumbler*
OPV: Opvaskemaskine*
KØL: Køle/frys*



*Der forberedes for vaskemaskine, tørretumbler, opvaskemaskine og køle/frys

Løst inventar er ikke inkluderet i lejemålet

Indretning på planen er retningsgivende

Der tages forbehold for ændringer i projektet

Kvm er vejledende

1:100 ved print i A4 format



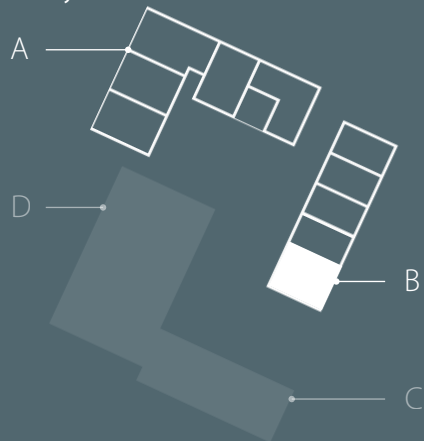
Kollegievej 2M

INFO

Stueetagen
Bygning: B
Værelser: 3
Areal: ca. 95 m²

SIGNATURFORKLARING

H: Højskab - Fast inventar
VM: Vaskemaskine*
TØ: Tørretumbler*
OPV: Opvaskemaskine*
KØL: Køle/frys*



1:100 ved print i A4 format



*Der forberedes for vaskemaskine, tørretumbler, opvaskemaskine og køle/frys

Løst inventar er ikke inkluderet i lejemålet

Indretning på planen er retningsgivende

Der tages forbehold for ændringer i projektet

Kvm er vejledende



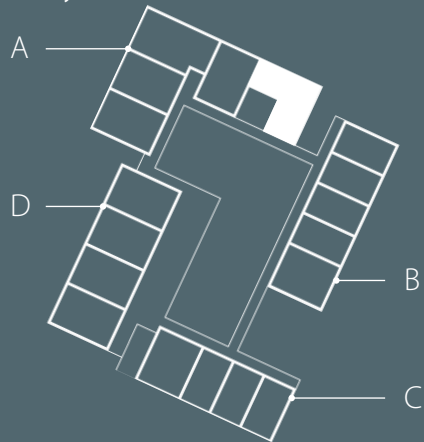
Kollegievej 2B

INFO

1. sal, lejl. 1
Bygning: A
Værelser: 3
Areal: ca. 101 m²

SIGNATURFORKLARING

H: Højskab - Fast inventar
VM: Vaskemaskine*
TØ: Tørretumbler*
OPV: Opvaskemaskine*
KØL: Køle/frys*



*Der forberedes for vaskemaskine, tørretumbler, opvaskemaskine og køle/frys

Løst inventar er ikke inkluderet i lejemålet

Indretning på planen er retningsgivende

Der tages forbehold for ændringer i projektet

Kvm er vejledende



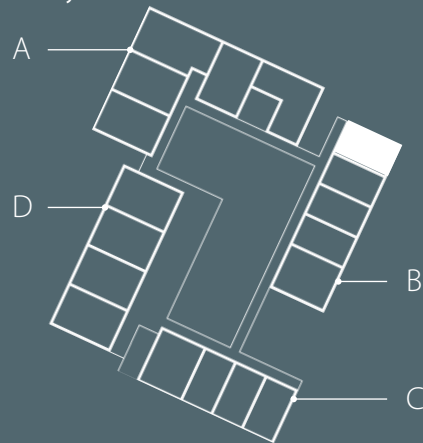
Kollegievej 2B

INFO

1. sal, lejl. 2
Bygning: B
Værelser: 2
Areal: ca. 73 m²

SIGNATURFORKLARING

H: Højskab - Fast inventar
VM: Vaskemaskine*
TØ: Tørretumbler*
OPV: Opvaskemaskine*
KØL: Køle/frys*



*Der forberedes for vaskemaskine, tørretumbler, opvaskemaskine og køle/frys

Løst inventar er ikke inkluderet i lejemålet

Indretning på planen er retningsgivende

Der tages forbehold for ændringer i projektet

Kvm er vejledende

1:100 ved print i A4 format



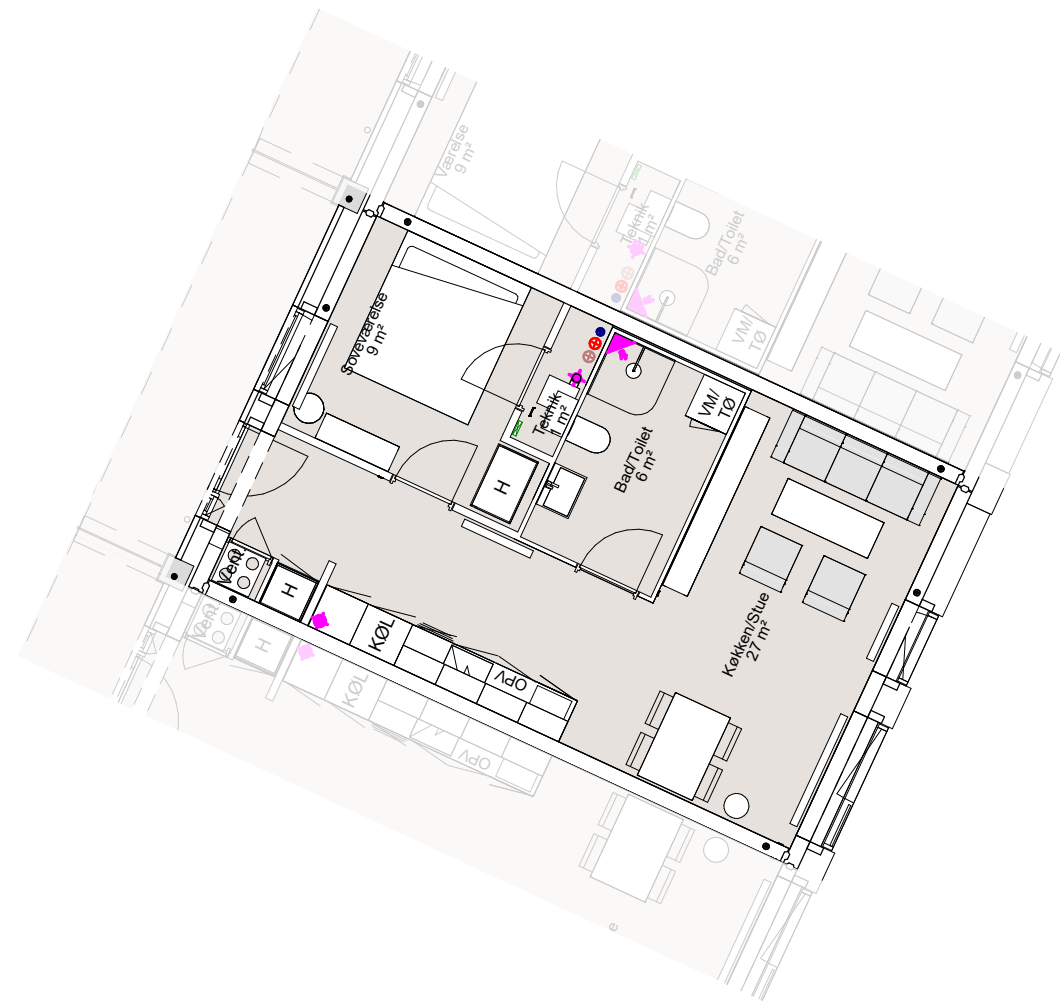
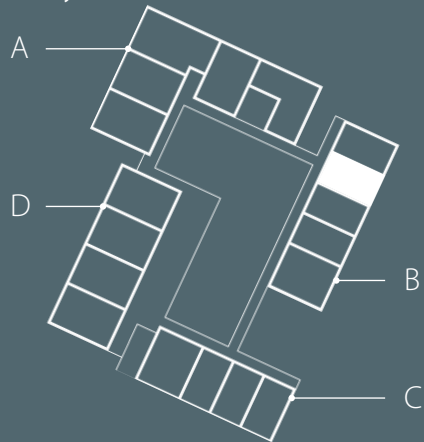
Kollegievej 2B

INFO

1. sal, lejl. 3
Bygning: B
Værelser: 2
Areal: ca. 69 m²

SIGNATURFORKLARING

H: Højskab - Fast inventar
VM: Vaskemaskine*
TØ: Tørretumbler*
OPV: Opvaskemaskine*
KØL: Køle/frys*



*Der forberedes for vaskemaskine, tørretumbler, opvaskemaskine og køle/frys

Løst inventar er ikke inkluderet i lejemålet

Indretning på planen er retningsgivende

Der tages forbehold for ændringer i projektet

Kvm er vejledende

1:100 ved print i A4 format



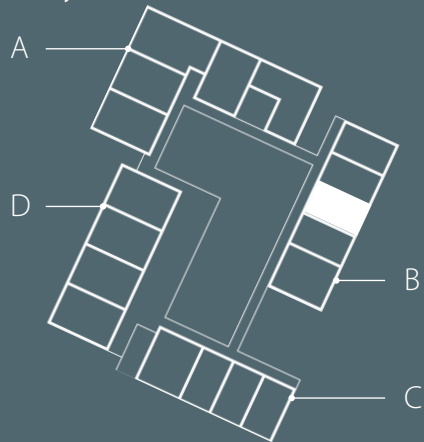
Kollegievej 2B

INFO

1. sal, lejl. 4
Bygning: B
Værelser: 2
Areal: ca. 69 m²

SIGNATURFORKLARING

H: Højskab - Fast inventar
VM: Vaskemaskine*
TØ: Tørretumbler*
OPV: Opvaskemaskine*
KØL: Køle/frys*



*Der forberedes for vaskemaskine, tørretumbler, opvaskemaskine og køle/frys

Løst inventar er ikke inkluderet i lejemålet

Indretning på planen er retningsgivende

Der tages forbehold for ændringer i projektet

Kvm er vejledende

1:100 ved print i A4 format



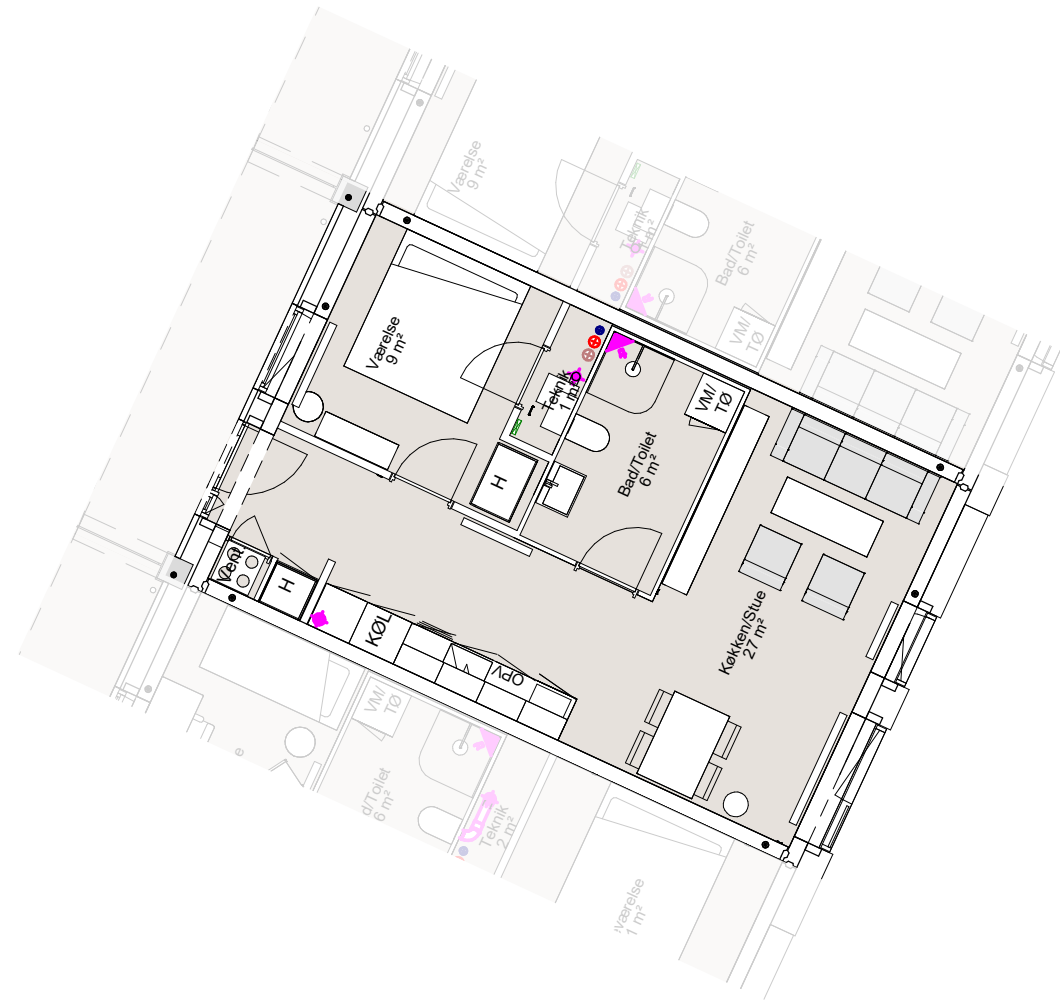
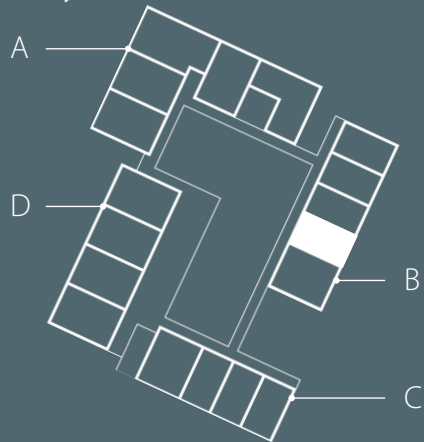
Kollegievej 2B

INFO

1. sal, lejl. 5
Bygning: B
Værelser: 2
Areal: ca. 69 m²

SIGNATURFORKLARING

H: Højskab - Fast inventar
VM: Vaskemaskine*
TØ: Tørretumbler*
OPV: Opvaskemaskine*
KØL: Køle/frys*



*Der forberedes for vaskemaskine, tørretumbler, opvaskemaskine og køle/frys

Løst inventar er ikke inkluderet i lejemålet

Indretning på planen er retningsgivende

Der tages forbehold for ændringer i projektet

Kvm er vejledende

1:100 ved print i A4 format



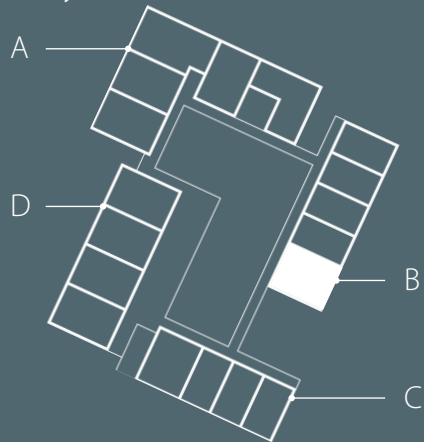
Kollegievej 2B

INFO

1. sal, lejl. 6
Bygning: B
Værelser: 3
Areal: ca. 95 m²

SIGNATURFORKLARING

H: Højskab - Fast inventar
VM: Vaskemaskine*
TØ: Tørretumbler*
OPV: Opvaskemaskine*
KØL: Køle/frys*



*Der forberedes for vaskemaskine, tørretumbler, opvaskemaskine og køle/frys

Løst inventar er ikke inkluderet i lejemålet

Indretning på planen er retningsgivende

Der tages forbehold for ændringer i projektet

Kvm er vejledende

1:100 ved print i A4 format



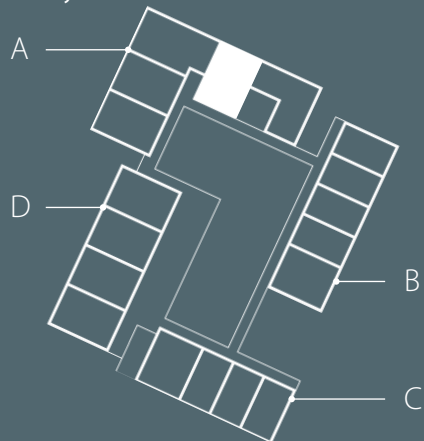
Kollegievej 2B

INFO

1. sal, lejl. 7
Bygning: A
Værelser: 3
Areal: ca. 94 m²

SIGNATURFORKLARING

H: Højskab - Fast inventar
VM: Vaskemaskine*
TØ: Tørretumbler*
OPV: Opvaskemaskine*
KØL: Køle/frys*



*Der forberedes for vaskemaskine, tørretumbler, opvaskemaskine og køle/frys

Løst inventar er ikke inkluderet i lejemålet

Indretning på planen er retningsgivende

Der tages forbehold for ændringer i projektet

Kvm er vejledende

1:100 ved print i A4 format



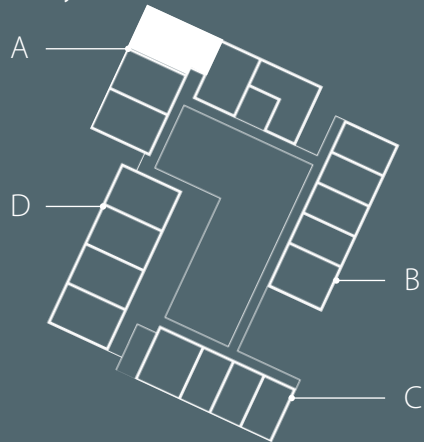
Kollegievej 2B

INFO

1. sal, lejl. 8
Bygning: A
Værelser: 4
Areal: ca. 114 m²

SIGNATURFORKLARING

H: Højskab - Fast inventar
VM: Vaskemaskine*
TØ: Tørretumbler*
OPV: Opvaskemaskine*
KØL: Køle/frys*



*Der forberedes for vaskemaskine, tørretumbler, opvaskemaskine og køle/frys

Løst inventar er ikke inkluderet i lejemålet

Indretning på planen er retningsgivende

Der tages forbehold for ændringer i projektet

Kvm er vejledende



1:100 ved print i A4 format

1m

5m



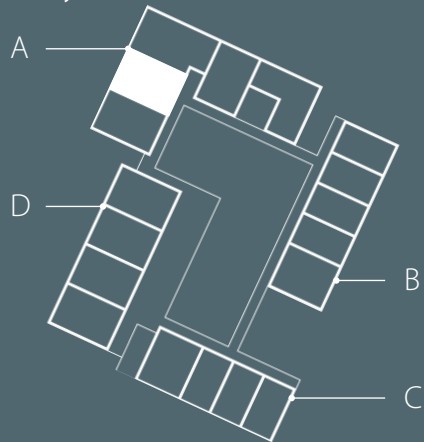
Kollegievej 2B

INFO

1. sal, lejl. 9
Bygning: A
Værelser: 3
Areal: ca. 92 m²

SIGNATURFORKLARING

H: Højskab - Fast inventar
VM: Vaskemaskine*
TØ: Tørretumbler*
OPV: Opvaskemaskine*
KØL: Køle/frys*



*Der forberedes for vaskemaskine, tørretumbler, opvaskemaskine og køle/frys

Løst inventar er ikke inkluderet i lejemålet

Indretning på planen er retningsgivende

Der tages forbehold for ændringer i projektet

Kvm er vejledende



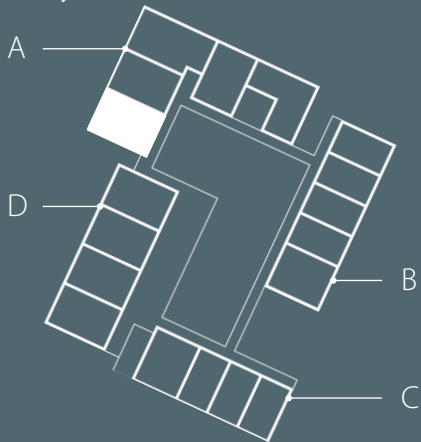
Kollegievej 2B

INFO

1. sal, lejl. 10
Bygning: A
Værelser: 3
Areal: ca. 97 m²

SIGNATURFORKLARING

H: Højskab - Fast inventar
VM: Vaskemaskine*
TØ: Tørretumbler*
OPV: Opvaskemaskine*
KØL: Køle/frys*



*Der forberedes for vaskemaskine, tørretumbler, opvaskemaskine og køle/frys

Løst inventar er ikke inkluderet i lejemålet

Indretning på planen er retningsgivende

Der tages forbehold for ændringer i projektet

Kvm er vejledende

1:100 ved print i A4 format



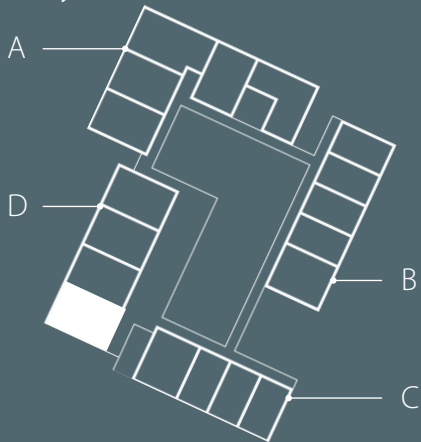
Kollegievej 2K

INFO

1. sal, lejl. 1
Bygning: D
Værelser: 3 stk.
Areal: ca. 97 m²

SIGNATURFORKLARING

H: Højskab - Fast inventar
VM: Vaskemaskine*
TØ: Tørretumbler*
OPV: Opvaskemaskine*
KØL: Køle/frys*



*Der forberedes for vaskemaskine, tørretumbler, opvaskemaskine og køle/frys

Løst inventar er ikke inkluderet i lejemålet

Indretning på planen er retningsgivende

Der tages forbehold for ændringer i projektet

Kvm er vejledende

1:100 ved print i A4 format



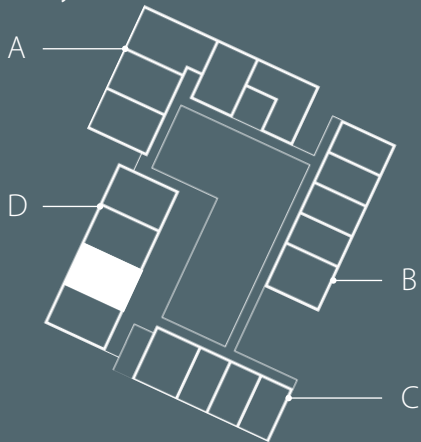
Kollegievej 2K

INFO

1. sal, lejl. 2
Bygning: D
Værelser: 3 stk.
Areal: ca. 92 m²

SIGNATURFORKLARING

H: Højskab - Fast inventar
VM: Vaskemaskine*
TØ: Tørretumbler*
OPV: Opvaskemaskine*
KØL: Køle/frys*



*Der forberedes for vaskemaskine, tørretumbler, opvaskemaskine og køle/frys

Løst inventar er ikke inkluderet i lejemålet

Indretning på planen er retningsgivende

Der tages forbehold for ændringer i projektet

Kvm er vejledende



1:100 ved print i A4 format

1m

5m



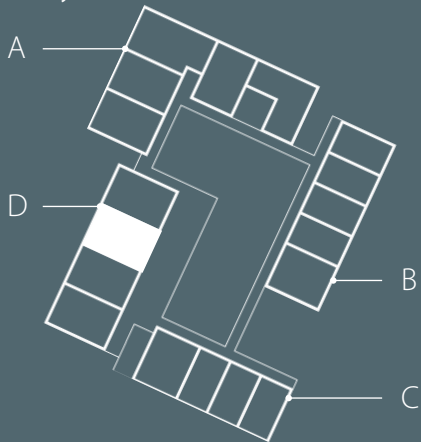
Kollegievej 2K

INFO

1. sal, lejl. 3
Bygning: D
Værelser: 3 stk.
Areal: ca. 92 m²

SIGNATURFORKLARING

H: Højskab - Fast inventar
VM: Vaskemaskine*
TØ: Tørretumbler*
OPV: Opvaskemaskine*
KØL: Køle/frys*



*Der forberedes for vaskemaskine, tørretumbler, opvaskemaskine og køle/frys

Løst inventar er ikke inkluderet i lejemålet

Indretning på planen er retningsgivende

Der tages forbehold for ændringer i projektet

Kvm er vejledende



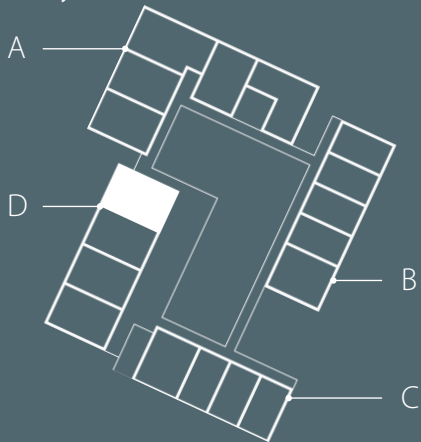
Kollegievej 2K

INFO

1. sal, lejl. 4
Bygning: D
Værelser: 3 stk.
Areal: ca. 96 m²

SIGNATURFORKLARING

H: Højskab - Fast inventar
VM: Vaskemaskine*
TØ: Tørretumbler*
OPV: Opvaskemaskine*
KØL: Køle/frys*



*Der forberedes for vaskemaskine, tørretumbler, opvaskemaskine og køle/frys

Løst inventar er ikke inkluderet i lejemålet

Indretning på planen er retningsgivende

Der tages forbehold for ændringer i projektet

Kvm er vejledende



1:100 ved print i A4 format



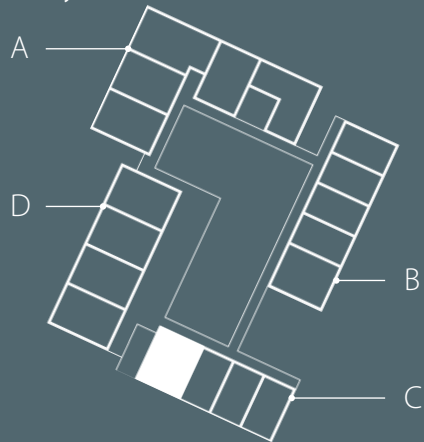
Kollegievej 2K

INFO

1. sal, lejl. 5
Bygning: C
Værelser: 3 stk.
Areal: ca. 92 m²

SIGNATURFORKLARING

H: Højskab - Fast inventar
VM: Vaskemaskine*
TØ: Tørretumbler*
OPV: Opvaskemaskine*
KØL: Køle/frys*



*Der forberedes for vaskemaskine, tørretumbler, opvaskemaskine og køle/frys

Løst inventar er ikke inkluderet i lejemålet

Indretning på planen er retningsgivende

Der tages forbehold for ændringer i projektet

Kvm er vejledende



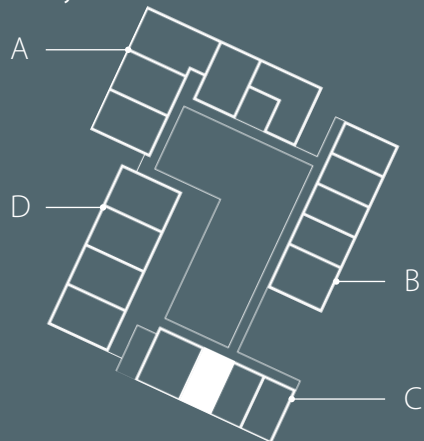
Kollegievej 2K

INFO

1. sal, lejl. 6
Bygning: C
Værelser: 2 stk.
Areal: ca. 69 m²

SIGNATURFORKLARING

H: Højskab - Fast inventar
VM: Vaskemaskine*
TØ: Tørretumbler*
OPV: Opvaskemaskine*
KØL: Køle/frys*



*Der forberedes for vaskemaskine, tørretumbler, opvaskemaskine og køle/frys

Løst inventar er ikke inkluderet i lejemålet

Indretning på planen er retningsgivende

Der tages forbehold for ændringer i projektet

Kvm er vejledende

1:100 ved print i A4 format



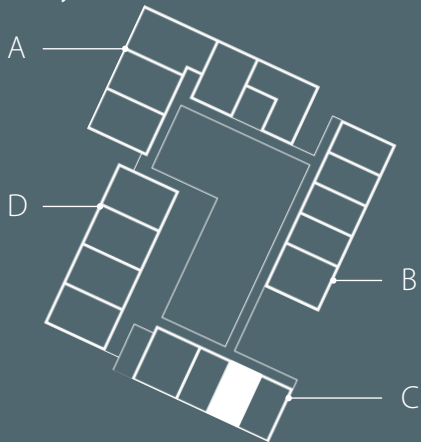
Kollegievej 2K

INFO

1. sal, lejl. 7
Bygning: C
Værelser: 2 stk.
Areal: ca. 69 m²

SIGNATURFORKLARING

H: Højskab - Fast inventar
VM: Vaskemaskine*
TØ: Tørretumbler*
OPV: Opvaskemaskine*
KØL: Køle/frys*



*Der forberedes for vaskemaskine, tørretumbler, opvaskemaskine og køle/frys

Løst inventar er ikke inkluderet i lejemålet

Indretning på planen er retningsgivende

Der tages forbehold for ændringer i projektet

Kvm er vejledende



1:100 ved print i A4 format



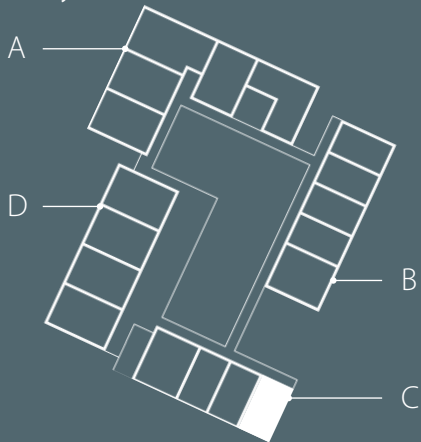
Kollegievej 2K

INFO

1. sal, lejl. 8
Bygning: C
Værelser: 2 stk.
Areal: ca. 73 m²

SIGNATURFORKLARING

H: Højskab - Fast inventar
VM: Vaskemaskine*
TØ: Tørretumbler*
OPV: Opvaskemaskine*
KØL: Køle/frys*



*Der forberedes for vaskemaskine, tørretumbler, opvaskemaskine og køle/frys

Løst inventar er ikke inkluderet i lejemålet

Indretning på planen er retningsgivende

Der tages forbehold for ændringer i projektet

Kvm er vejledende



1:100 ved print i A4 format



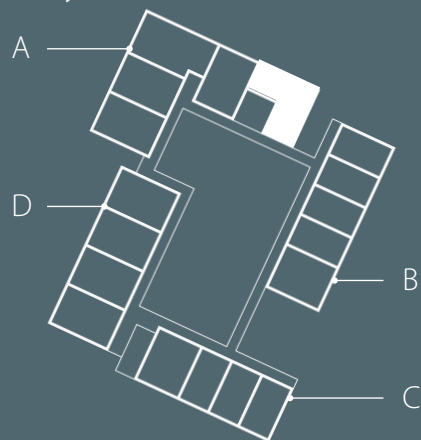
Kollegievej 2B

INFO

2. sal, lejl. 1
Bygning: A
Værelser: 3
Areal: ca. 101 m²

SIGNATURFORKLARING

H: Højskab - Fast inventar
VM: Vaskemaskine*
TØ: Tørretumbler*
OPV: Opvaskemaskine*
KØL: Køle/frys*



*Der forberedes for vaskemaskine, tørretumbler, opvaskemaskine og køle/frys

Løst inventar er ikke inkluderet i lejemålet

Indretning på planen er retningsgivende

Der tages forbehold for ændringer i projektet

Kvm er vejledende



1:100 ved print i A4 format

1m

5m



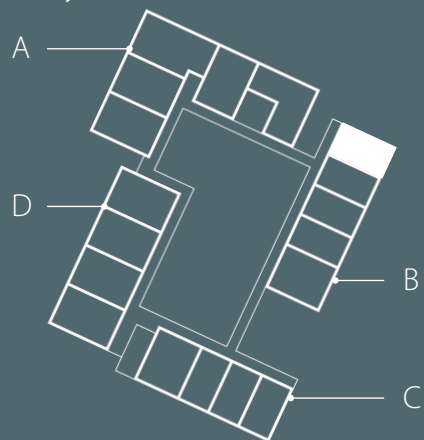
Kollegievej 2B

INFO

2. sal, lejl. 2
Bygning: B
Værelser: 2
Areal: ca. 73 m²

SIGNATURFORKLARING

H: Højskab - Fast inventar
VM: Vaskemaskine*
TØ: Tørretumbler*
OPV: Opvaskemaskine*
KØL: Køle/frys*



*Der forberedes for vaskemaskine, tørretumbler, opvaskemaskine og køle/frys

Løst inventar er ikke inkluderet i lejemålet

Indretning på planen er retningsgivende

Der tages forbehold for ændringer i projektet

Kvm er vejledende

1:100 ved print i A4 format



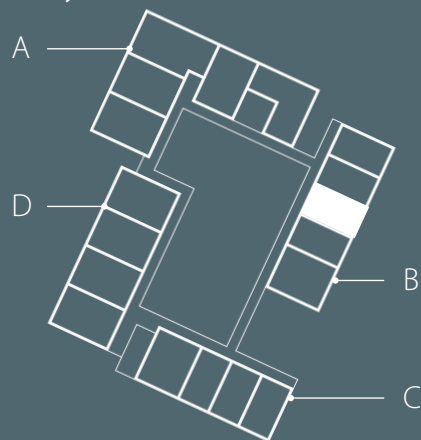
Kollegievej 2B

INFO

2. sal, lejl. 4
Bygning: B
Værelser: 2
Areal: ca. 69 m²

SIGNATURFORKLARING

H: Højskab - Fast inventar
VM: Vaskemaskine*
TØ: Tørretumbler*
OPV: Opvaskemaskine*
KØL: Køle/frys*



*Der forberedes for vaskemaskine, tørretumbler, opvaskemaskine og køle/frys

Løst inventar er ikke inkluderet i lejemålet

Indretning på planen er retningsgivende

Der tages forbehold for ændringer i projektet

Kvm er vejledende

1:100 ved print i A4 format



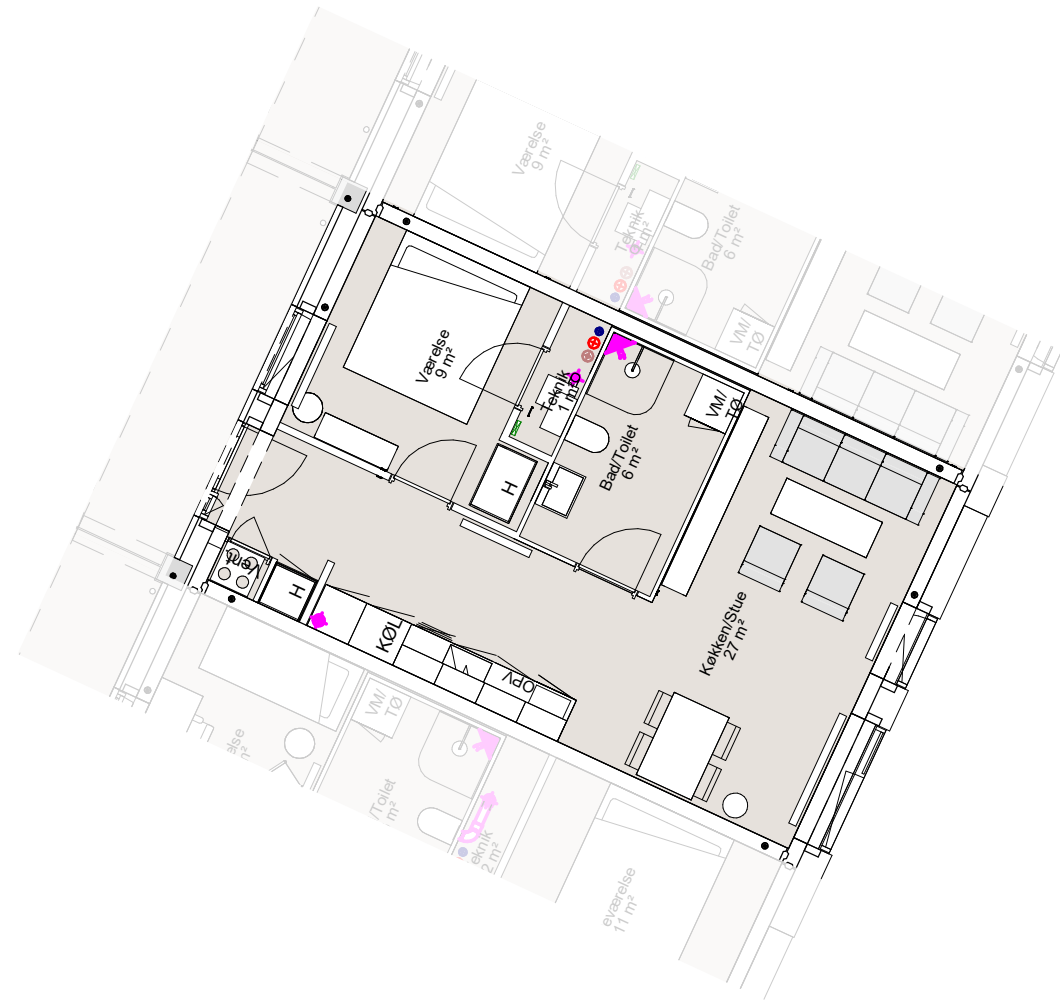
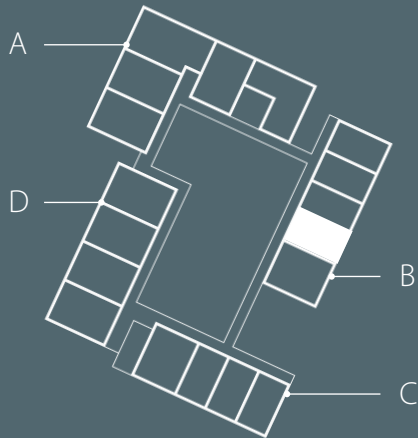
Kollegievej 2B

INFO

2. sal, lejl. 5
Bygning: B
Værelser: 2
Areal: ca. 69 m²

SIGNATURFORKLARING

H: Højskab - Fast inventar
VM: Vaskemaskine*
TØ: Tørretumbler*
OPV: Opvaskemaskine*
KØL: Køle/frys*



*Der forberedes for vaskemaskine, tørretumbler, opvaskemaskine og køle/frys

Løst inventar er ikke inkluderet i lejemålet

Indretning på planen er retningsgivende

Der tages forbehold for ændringer i projektet

Kvm er vejledende

1:100 ved print i A4 format



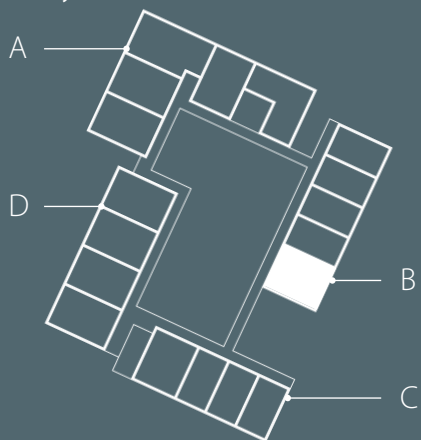
Kollegievej 2B

INFO

2. sal, lejl. 6
Bygning: B
Værelser: 3
Areal: ca. 95 m²

SIGNATURFORKLARING

H: Højskab - Fast inventar
VM: Vaskemaskine*
TØ: Tørretumbler*
OPV: Opvaskemaskine*
KØL: Køle/frys*



*Der forberedes for vaskemaskine, tørretumbler, opvaskemaskine og køle/frys

Løst inventar er ikke inkluderet i lejemålet

Indretning på planen er retningsgivende

Der tages forbehold for ændringer i projektet

Kvm er vejledende

1:100 ved print i A4 format



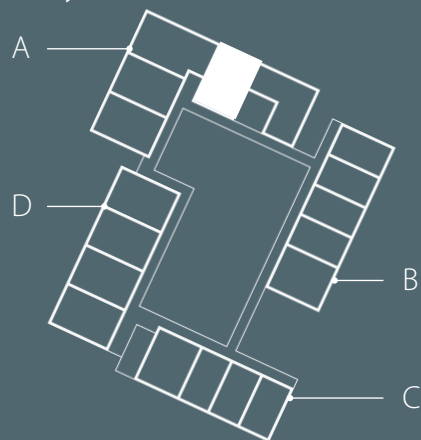
Kollegievej 2B

INFO

2. sal, lejl. 7
Bygning: A
Værelser: 3
Areal: ca. 94 m²

SIGNATURFORKLARING

H: Højskab - Fast inventar
VM: Vaskemaskine*
TØ: Tørretumbler*
OPV: Opvaskemaskine*
KØL: Køle/frys*



*Der forberedes for vaskemaskine, tørretumbler, opvaskemaskine og køle/frys

Løst inventar er ikke inkluderet i lejemålet

Indretning på planen er retningsgivende

Der tages forbehold for ændringer i projektet

Kvm er vejledende

1:100 ved print i A4 format



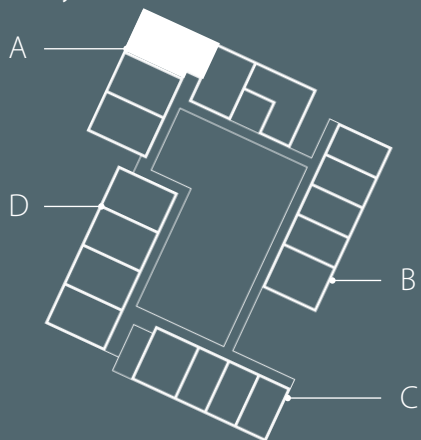
Kollegievej 2B

INFO

2. sal, lejl. 8
Bygning: A
Værelser: 4
Areal: ca. 114 m²

SIGNATURFORKLARING

H: Højskab - Fast inventar
VM: Vaskemaskine*
TØ: Tørretumbler*
OPV: Opvaskemaskine*
KØL: Køle/frys*



*Der forberedes for vaskemaskine, tørretumbler, opvaskemaskine og køle/frys

Løst inventar er ikke inkluderet i lejemålet

Indretning på planen er retningsgivende

Der tages forbehold for ændringer i projektet

Kvm er vejledende



1:100 ved print i A4 format

1m 5m



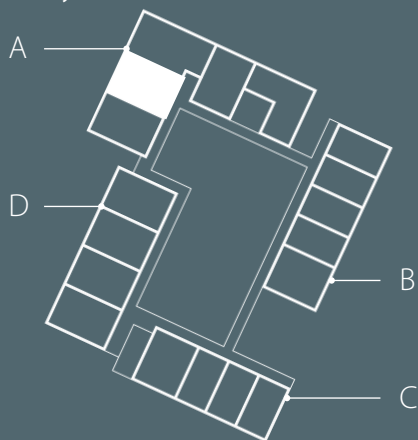
Kollegievej 2B

INFO

2. sal, lejl. 9
Bygning: A
Værelser: 3
Areal: ca. 92 m²

SIGNATURFORKLARING

H: Højskab - Fast inventar
VM: Vaskemaskine*
TØ: Tørretumbler*
OPV: Opvaskemaskine*
KØL: Køle/frys*



*Der forberedes for vaskemaskine, tørretumbler, opvaskemaskine og køle/frys

Løst inventar er ikke inkluderet i lejemålet

Indretning på planen er retningsgivende

Der tages forbehold for ændringer i projektet

Kvm er vejledende



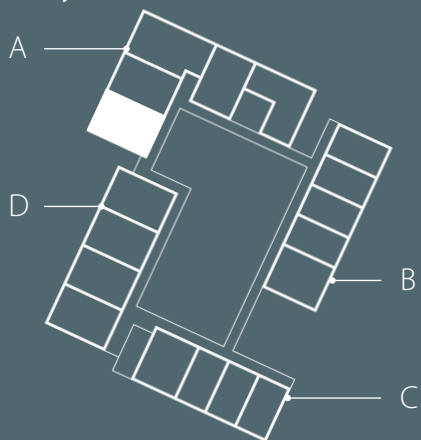
Kollegievej 2B

INFO

2. sal, lejl. 10
Bygning: A
Værelser: 3
Areal: ca. 97 m²

SIGNATURFORKLARING

H: Højskab - Fast inventar
VM: Vaskemaskine*
TØ: Tørretumbler*
OPV: Opvaskemaskine*
KØL: Køle/frys*



*Der forberedes for vaskemaskine, tørretumbler, opvaskemaskine og køle/frys

Løst inventar er ikke inkluderet i lejemålet

Indretning på planen er retningsgivende

Der tages forbehold for ændringer i projektet

Kvm er vejledende

1:100 ved print i A4 format



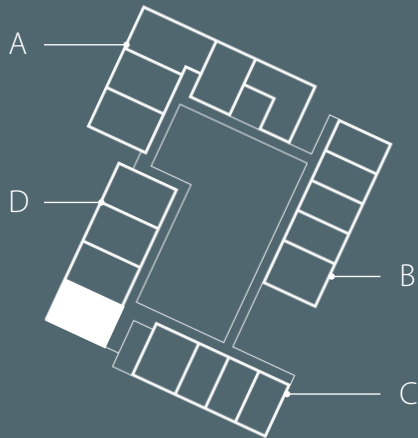
Kollegievej 2K

INFO

2. sal, lejl. 1
Bygning: D
Værelser: 3 stk.
Areal: ca. 97 m²

SIGNATURFORKLARING

H: Højskab - Fast inventar
VM: Vaskemaskine*
TØ: Tørretumbler*
OPV: Opvaskemaskine*
KØL: Køle/frys*



*Der forberedes for vaskemaskine, tørretumbler, opvaskemaskine og køle/frys

Løst inventar er ikke inkluderet i lejemålet

Indretning på planen er retningsgivende

Der tages forbehold for ændringer i projektet

Kvm er vejledende

1:100 ved print i A4 format



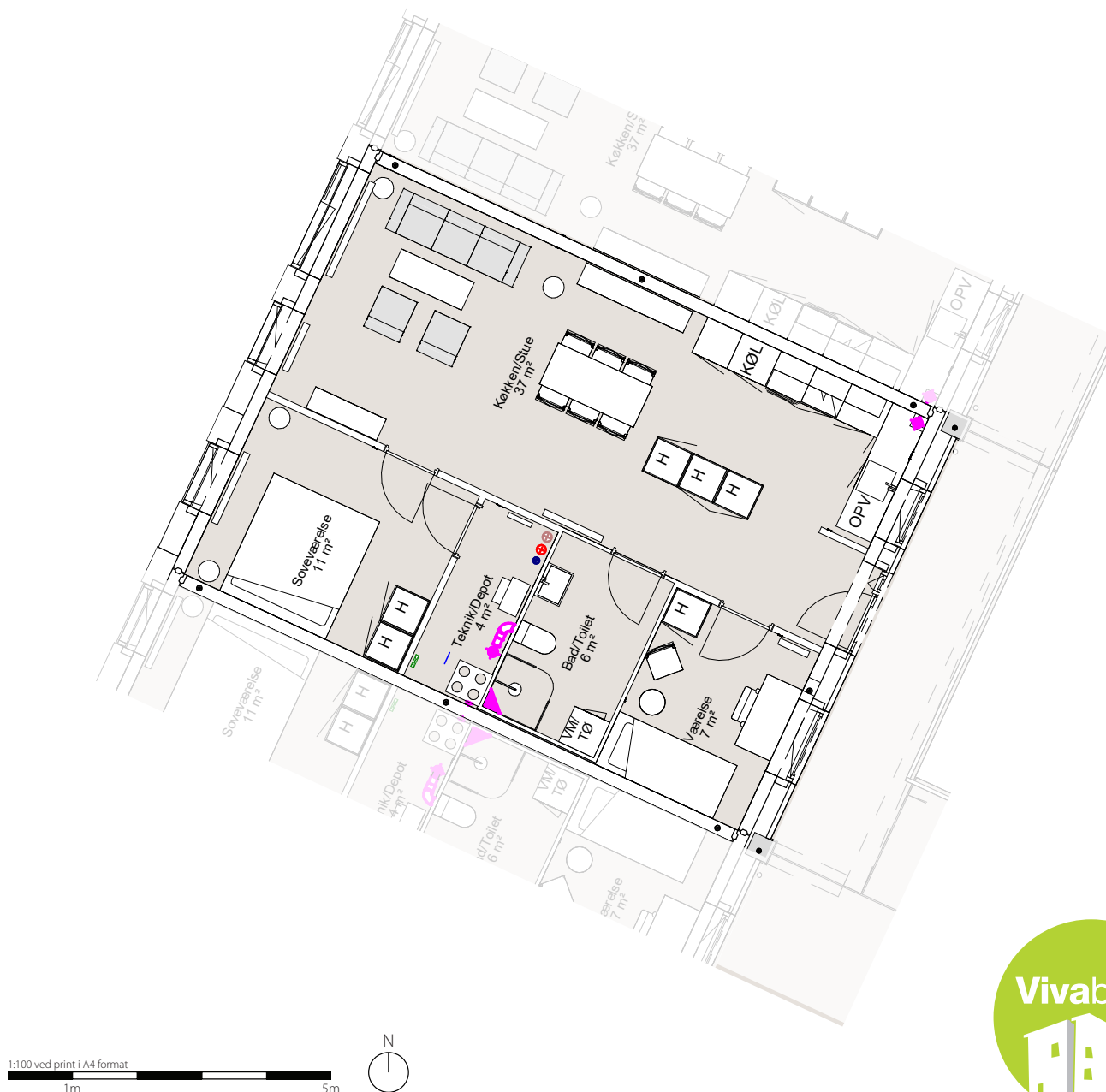
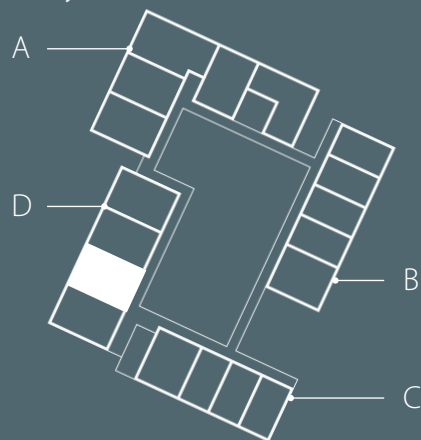
Kollegievej 2K

INFO

2. sal, lejl. 2
Bygning: D
Værelser: 3 stk.
Areal: ca. 92 m²

SIGNATURFORKLARING

H: Højskab - Fast inventar
VM: Vaskemaskine*
TØ: Tørretumbler*
OPV: Opvaskemaskine*
KØL: Køle/frys*



*Der forberedes for vaskemaskine, tørretumbler, opvaskemaskine og køle/frys

Løst inventar er ikke inkluderet i lejemålet

Indretning på planen er retningsgivende

Der tages forbehold for ændringer i projektet

Kvm er vejledende



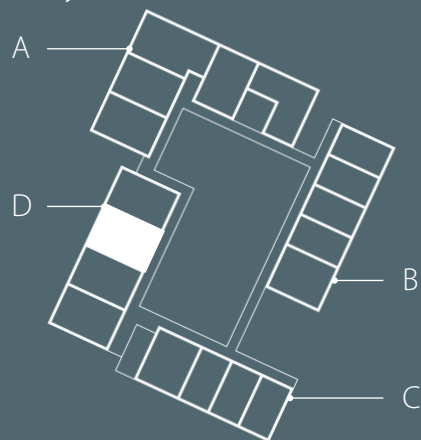
Kollegievej 2K

INFO

2. sal, lejl. 3
Bygning: D
Værelser: 3 stk.
Areal: ca. 92 m²

SIGNATURFORKLARING

H: Højskab - Fast inventar
VM: Vaskemaskine*
TØ: Tørretumbler*
OPV: Opvaskemaskine*
KØL: Køle/frys*



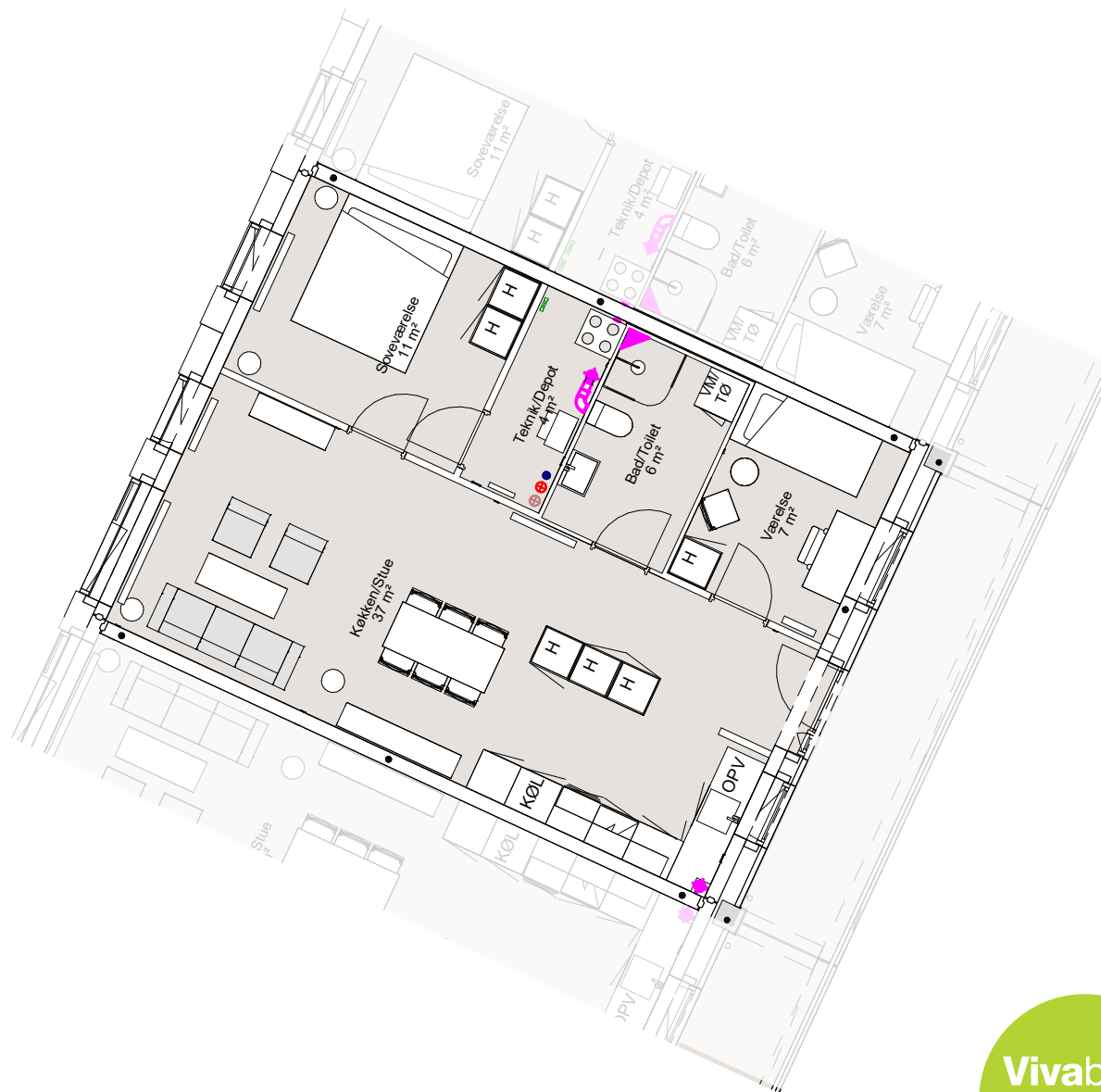
*Der forberedes for vaskemaskine, tørretumbler, opvaskemaskine og køle/frys

Løst inventar er ikke inkluderet i lejemålet

Indretning på planen er retningsgivende

Der tages forbehold for ændringer i projektet

Kvm er vejledende



1:100 ved print i A4 format

1m

5m



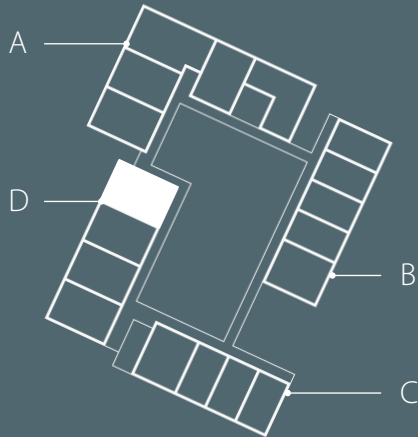
Kollegievej 2K

INFO

2. sal, lejl. 4
Bygning: D
Værelser: 3 stk.
Areal: ca. 96 m²

SIGNATURFORKLARING

H: Højskab - Fast inventar
VM: Vaskemaskine*
TØ: Tørretumbler*
OPV: Opvaskemaskine*
KØL: Køle/frys*



*Der forberedes for vaskemaskine, tørretumbler, opvaskemaskine og køle/frys

Løst inventar er ikke inkluderet i lejemålet

Indretning på planen er retningsgivende

Der tages forbehold for ændringer i projektet

Kvm er vejledende



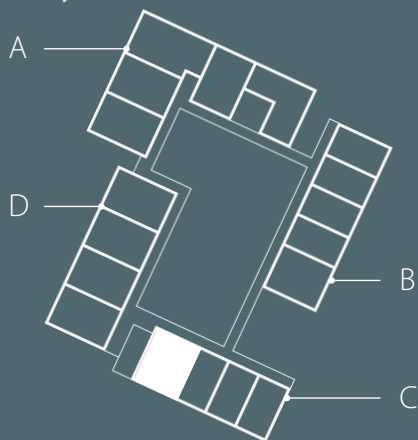
Kollegievej 2K

INFO

2. sal, lejl. 5
Bygning: C
Værelser: 3 stk.
Areal: ca. 92 m²

SIGNATURFORKLARING

H: Højskab - Fast inventar
VM: Vaskemaskine*
TØ: Tørretumbler*
OPV: Opvaskemaskine*
KØL: Køle/frys*



*Der forberedes for vaskemaskine, tørretumbler, opvaskemaskine og køle/frys

Løst inventar er ikke inkluderet i lejemålet

Indretning på planen er retningsgivende

Der tages forbehold for ændringer i projektet

Kvm er vejledende



1:100 ved print i A4 format



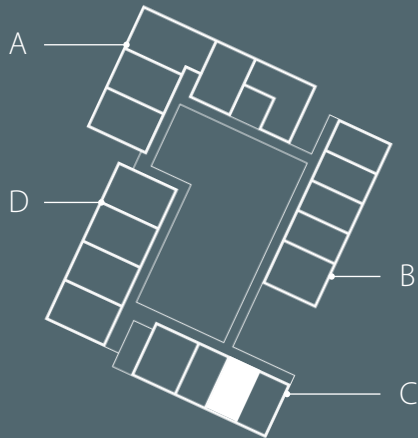
Kollegievej 2K

INFO

2. sal, lejl. 7
Bygning: C
Værelser: 2 stk.
Areal: ca. 69 m²

SIGNATURFORKLARING

H: Højskab - Fast inventar
VM: Vaskemaskine*
TØ: Tørretumbler*
OPV: Opvaskemaskine*
KØL: Køle/frys*



*Der forberedes for vaskemaskine, tørretumbler, opvaskemaskine og køle/frys

Løst inventar er ikke inkluderet i lejemålet

Indretning på planen er retningsgivende

Der tages forbehold for ændringer i projektet

Kvm er vejledende

1:100 ved print i A4 format



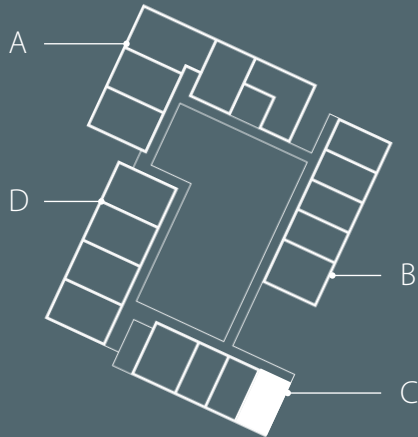
Kollegievej 2K

INFO

2. sal, lejl. 8
Bygning: C
Værelser: 2 stk.
Areal: ca. 73 m²

SIGNATURFORKLARING

H: Højskab - Fast inventar
VM: Vaskemaskine*
TØ: Tørretumbler*
OPV: Opvaskemaskine*
KØL: Køle/frys*



*Der forberedes for vaskemaskine, tørretumbler, opvaskemaskine og køle/frys

Løst inventar er ikke inkluderet i lejemålet

Indretning på planen er retningsgivende

Der tages forbehold for ændringer i projektet

Kvm er vejledende

1:100 ved print i A4 format



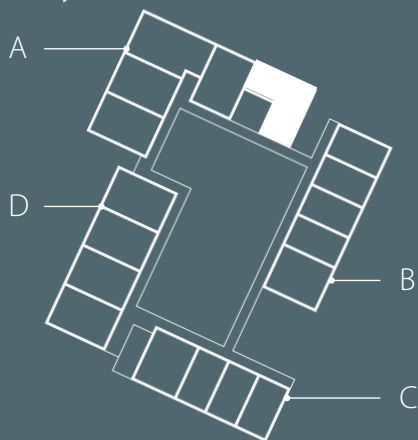
Kollegievej 2B

INFO

3. sal, lejl. 1
Bygning: A
Værelser: 3
Areal: ca. 101 m²

SIGNATURFORKLARING

H: Højskab - Fast inventar
VM: Vaskemaskine*
TØ: Tørretumbler*
OPV: Opvaskemaskine*
KØL: Køle/frys*



*Der forberedes for vaskemaskine, tørretumbler, opvaskemaskine og køle/frys

Løst inventar er ikke inkluderet i lejemålet

Indretning på planen er retningsgivende

Der tages forbehold for ændringer i projektet

Kvm er vejledende

1:100 ved print i A4 format



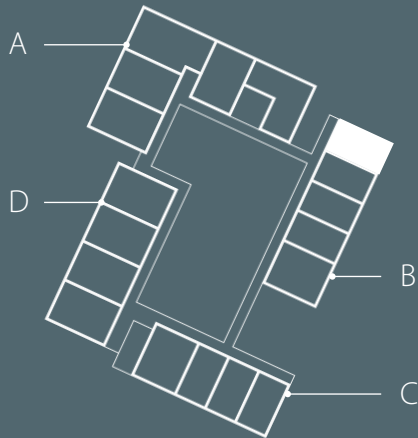
Kollegievej 2B

INFO

3. sal, lejl. 2
Bygning: B
Værelser: 2
Areal: ca. 73 m²

SIGNATURFORKLARING

H: Højskab - Fast inventar
VM: Vaskemaskine*
TØ: Tørretumbler*
OPV: Opvaskemaskine*
KØL: Køle/frys*



*Der forberedes for vaskemaskine, tørretumbler, opvaskemaskine og køle/frys

Løst inventar er ikke inkluderet i lejemålet

Indretning på planen er retningsgivende

Der tages forbehold for ændringer i projektet

Kvm er vejledende

1:100 ved print i A4 format



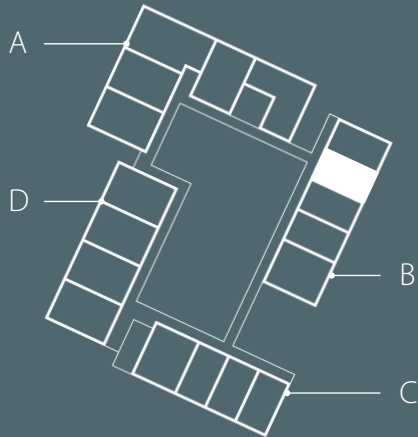
Kollegievej 2B

INFO

3. sal, lejl. 3
Bygning: B
Værelser: 2
Areal: ca. 69 m²

SIGNATURFORKLARING

H: Højskab - Fast inventar
VM: Vaskemaskine*
TØ: Tørretumbler*
OPV: Opvaskemaskine*
KØL: Køle/frys*



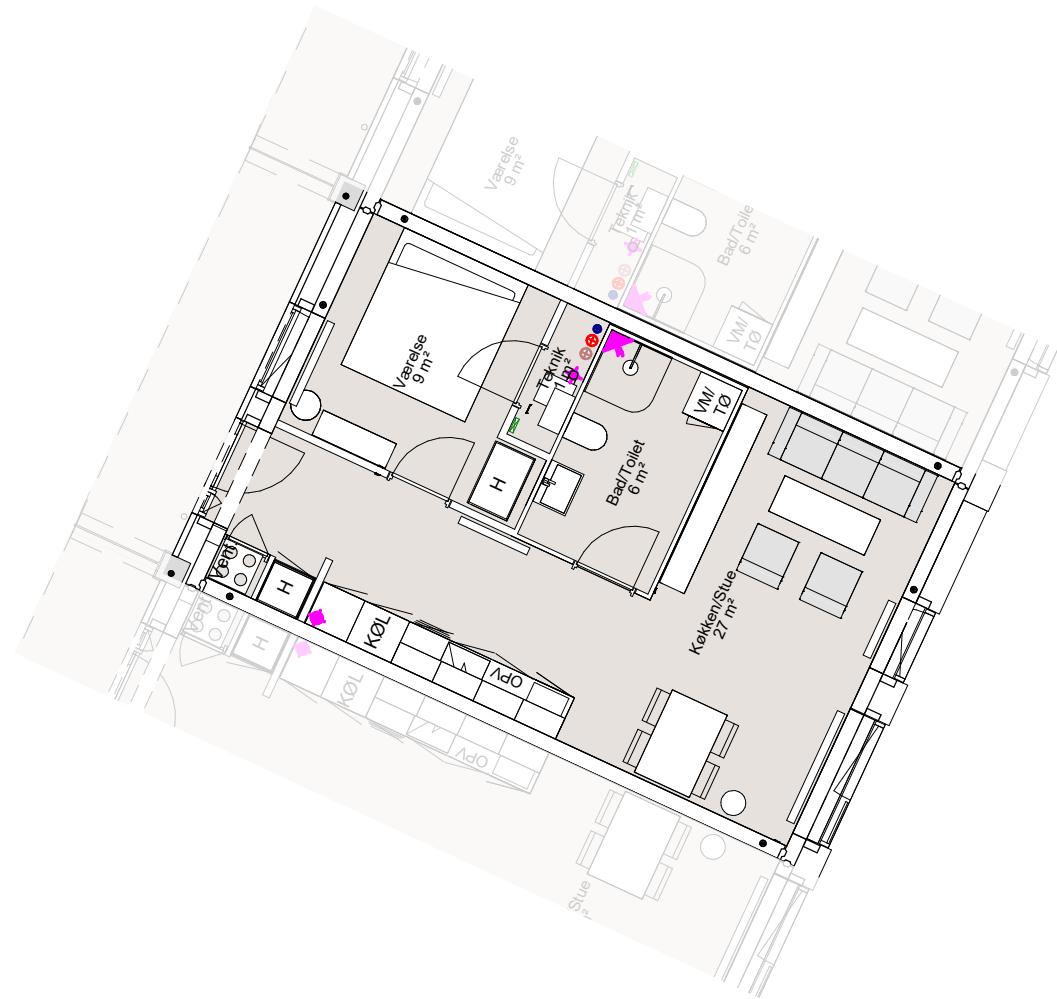
*Der forberedes for vaskemaskine, tørretumbler, opvaskemaskine og køle/frys

Løst inventar er ikke inkluderet i lejemålet

Indretning på planen er retningsgivende

Der tages forbehold for ændringer i projektet

Kvm er vejledende



1:100 ved print i A4 format



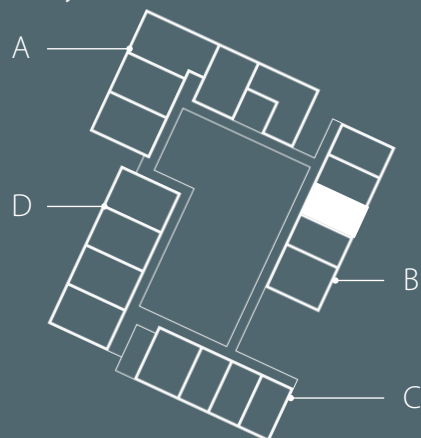
Kollegievej 2B

INFO

3. sal, lejl. 4
Bygning: B
Værelser: 2
Areal: ca. 69 m²

SIGNATURFORKLARING

H: Højskab - Fast inventar
VM: Vaskemaskine*
TØ: Tørretumbler*
OPV: Opvaskemaskine*
KØL: Køle/frys*



*Der forberedes for vaskemaskine, tørretumbler, opvaskemaskine og køle/frys

Løst inventar er ikke inkluderet i lejemålet

Indretning på planen er retningsgivende

Der tages forbehold for ændringer i projektet

Kvm er vejledende

1:100 ved print i A4 format



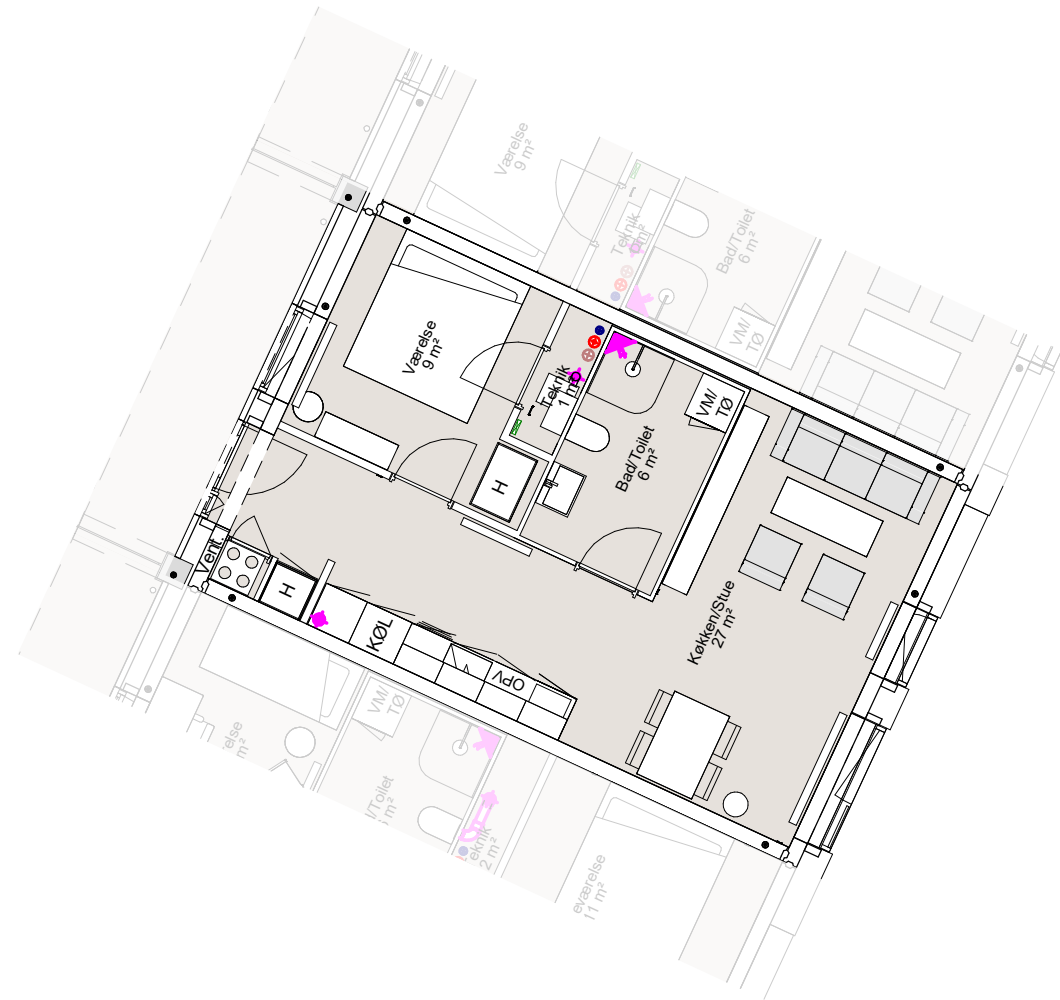
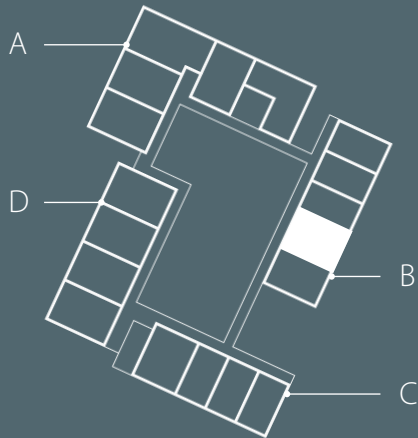
Kollegievej 2B

INFO

3. sal, lejl. 5
Bygning: B
Værelser: 2
Areal: ca. 69 m²

SIGNATURFORKLARING

H: Højskab - Fast inventar
VM: Vaskemaskine*
TØ: Tørretumbler*
OPV: Opvaskemaskine*
KØL: Køle/frys*



*Der forberedes for vaskemaskine, tørretumbler, opvaskemaskine og køle/frys

Løst inventar er ikke inkluderet i lejemålet

Indretning på planen er retningsgivende

Der tages forbehold for ændringer i projektet

Kvm er vejledende

1:100 ved print i A4 format



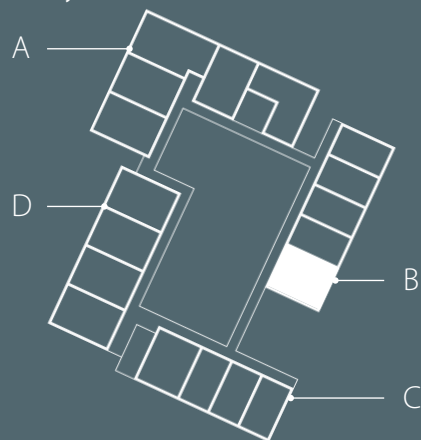
Kollegievej 2B

INFO

3. sal, lejl. 6
Bygning: B
Værelser: 3
Areal: ca. 95 m²

SIGNATURFORKLARING

H: Højskab - Fast inventar
VM: Vaskemaskine*
TØ: Tørretumbler*
OPV: Opvaskemaskine*
KØL: Køle/frys*



*Der forberedes for vaskemaskine, tørretumbler, opvaskemaskine og køle/frys

Løst inventar er ikke inkluderet i lejemålet

Indretning på planen er retningsgivende

Der tages forbehold for ændringer i projektet

Kvm er vejledende



1:100 ved print i A4 format



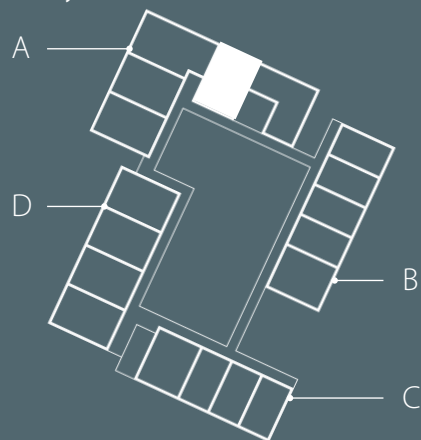
Kollegievej 2B

INFO

3. sal, lejl. 7
Bygning: A
Værelser: 3
Areal: ca. 94 m²

SIGNATURFORKLARING

H: Højskab - Fast inventar
VM: Vaskemaskine*
TØ: Tørretumbler*
OPV: Opvaskemaskine*
KØL: Køle/frys*



*Der forberedes for vaskemaskine, tørretumbler, opvaskemaskine og køle/frys

Løst inventar er ikke inkluderet i lejemålet

Indretning på planen er retningsgivende

Der tages forbehold for ændringer i projektet

Kvm er vejledende

1:100 ved print i A4 format



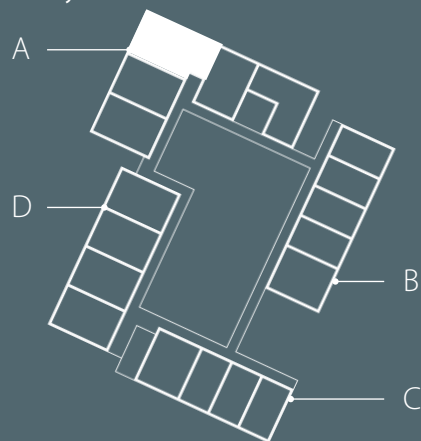
Kollegievej 2B

INFO

3. sal, lejl. 8
Bygning: A
Værelser: 4
Areal: ca. 114 m²

SIGNATURFORKLARING

H: Højskab - Fast inventar
VM: Vaskemaskine*
TØ: Tørretumbler*
OPV: Opvaskemaskine*
KØL: Køle/frys*



*Der forberedes for vaskemaskine, tørretumbler, opvaskemaskine og køle/frys

Løst inventar er ikke inkluderet i lejemålet

Indretning på planen er retningsgivende

Der tages forbehold for ændringer i projektet

Kvm er vejledende



1:100 ved print i A4 format



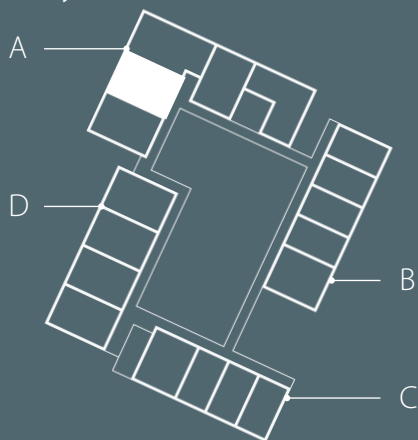
Kollegievej 2B

INFO

3. sal, lejl. 9
Bygning: A
Værelser: 3
Areal: ca. 92 m²

SIGNATURFORKLARING

H: Højskab - Fast inventar
VM: Vaskemaskine*
TØ: Tørretumbler*
OPV: Opvaskemaskine*
KØL: Køle/frys*



*Der forberedes for vaskemaskine, tørretumbler, opvaskemaskine og køle/frys

Løst inventar er ikke inkluderet i lejemålet

Indretning på planen er retningsgivende

Der tages forbehold for ændringer i projektet

Kvm er vejledende

1:100 ved print i A4 format



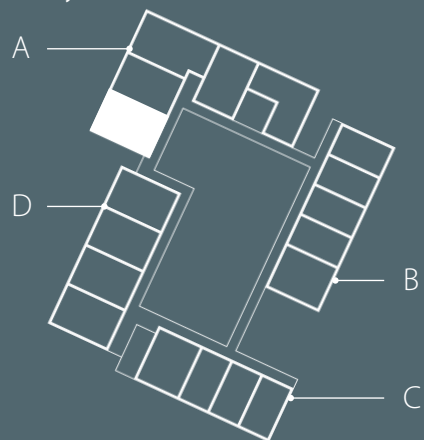
Kollegievej 2B

INFO

3. sal, lejl. 10
Bygning: A
Værelser: 3
Areal: ca. 97 m²

SIGNATURFORKLARING

H: Højskab - Fast inventar
VM: Vaskemaskine*
TØ: Tørretumbler*
OPV: Opvaskemaskine*
KØL: Køle/frys*



*Der forberedes for vaskemaskine, tørretumbler, opvaskemaskine og køle/frys

Løst inventar er ikke inkluderet i lejemålet

Indretning på planen er retningsgivende

Der tages forbehold for ændringer i projektet

Kvm er vejledende

1:100 ved print i A4 format



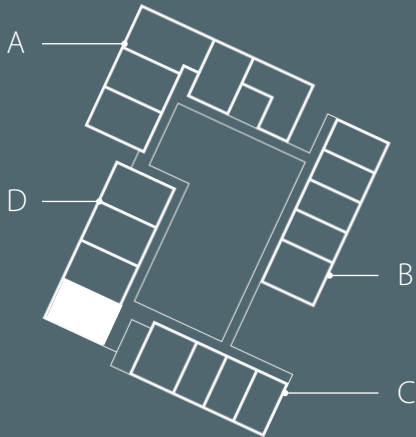
Kollegievej 2K

INFO

3. sal, lejl. 1
Bygning: D
Værelser: 3 stk.
Areal: ca. 97 m²

SIGNATURFORKLARING

H: Højskab - Fast inventar
VM: Vaskemaskine*
TØ: Tørretumbler*
OPV: Opvaskemaskine*
KØL: Køle/frys*



*Der forberedes for vaskemaskine, tørretumbler, opvaskemaskine og køle/frys

Løst inventar er ikke inkluderet i lejemålet

Indretning på planen er retningsgivende

Der tages forbehold for ændringer i projektet

Kvm er vejledende



1:100 ved print i A4 format



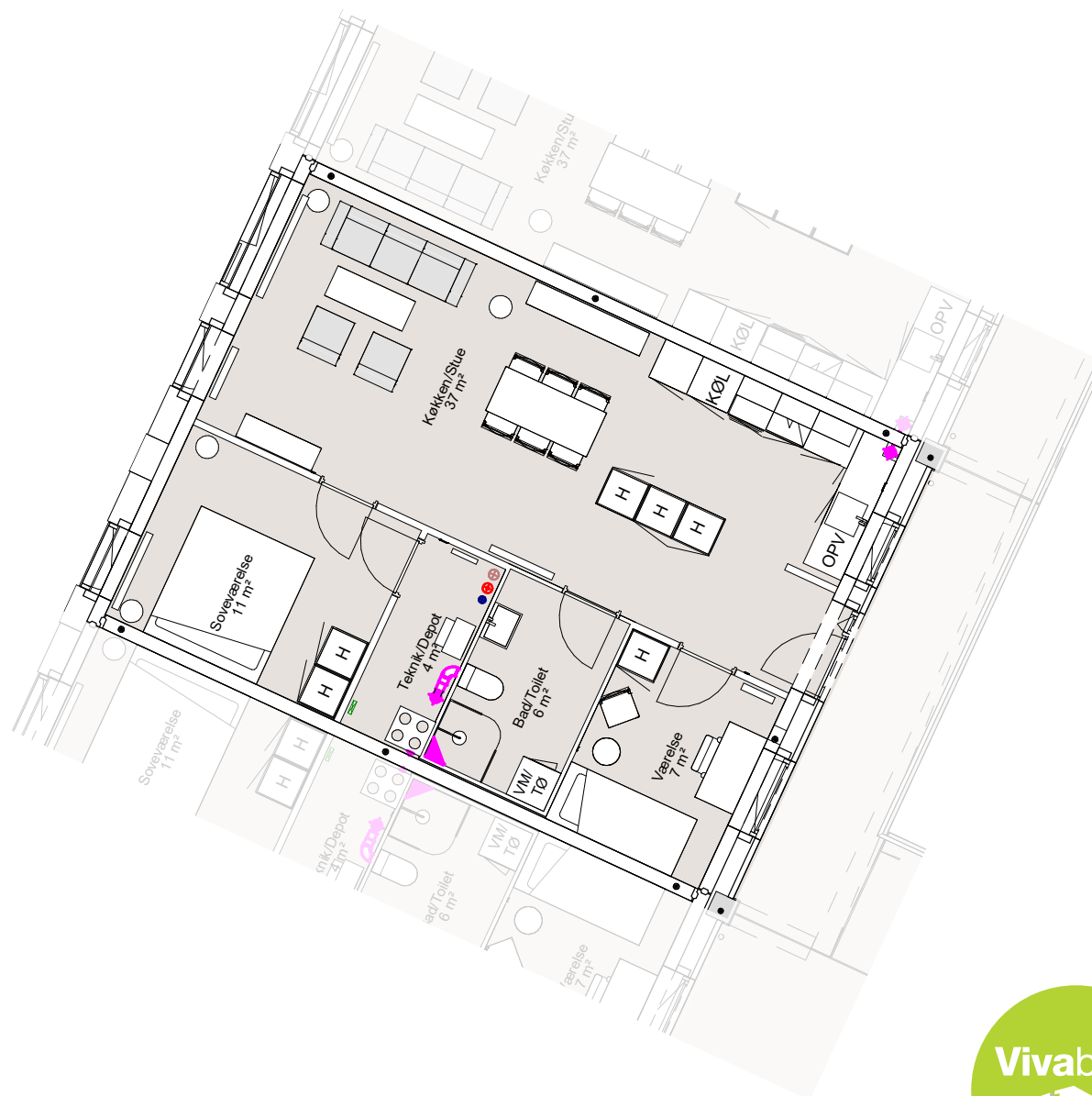
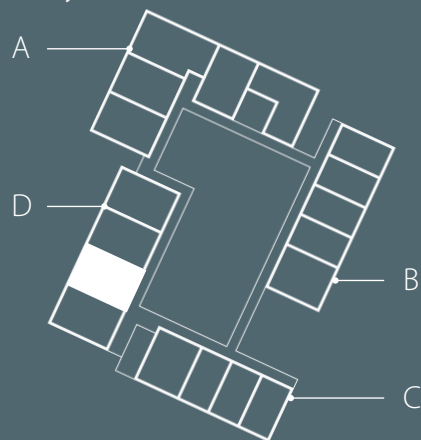
Kollegievej 2K

INFO

3. sal, lejl. 2
Bygning: D
Værelser: 3 stk.
Areal: ca. 92 m²

SIGNATURFORKLARING

H: Højskab - Fast inventar
VM: Vaskemaskine*
TØ: Tørretumbler*
OPV: Opvaskemaskine*
KØL: Køle/frys*



*Der forberedes for vaskemaskine, tørretumbler, opvaskemaskine og køle/frys

Løst inventar er ikke inkluderet i lejemålet

Indretning på planen er retningsgivende

Der tages forbehold for ændringer i projektet

Kvm er vejledende

1:100 ved print i A4 format

1m 5m



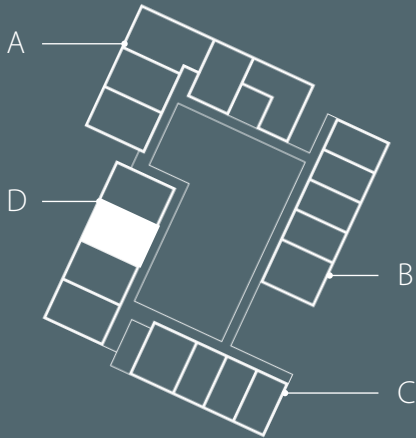
Kollegievej 2K

INFO

3. sal, lejl. 3
Bygning: D
Værelser: 3 stk.
Areal: ca. 92 m²

SIGNATURFORKLARING

H: Højskab - Fast inventar
VM: Vaskemaskine*
TØ: Tørretumbler*
OPV: Opvaskemaskine*
KØL: Køle/frys*



*Der forberedes for vaskemaskine, tørretumbler, opvaskemaskine og køle/frys

Løst inventar er ikke inkluderet i lejemålet

Indretning på planen er retningsgivende

Der tages forbehold for ændringer i projektet

Kvm er vejledende

1:100 ved print i A4 format



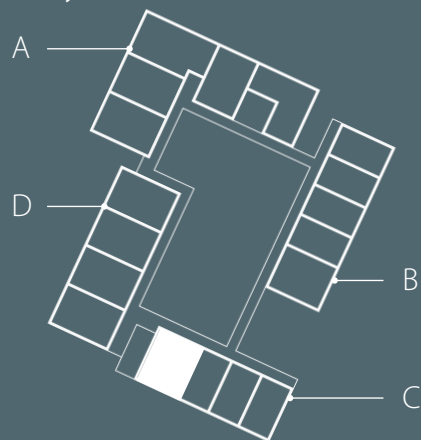
Kollegievej 2K

INFO

3. sal, lejl. 5
Bygning: C
Værelser: 3 stk.
Areal: ca. 92 m²

SIGNATURFORKLARING

H: Højskab - Fast inventar
VM: Vaskemaskine*
TØ: Tørretumbler*
OPV: Opvaskemaskine*
KØL: Køle/frys*



*Der forberedes for vaskemaskine, tørretumbler, opvaskemaskine og køle/frys

Løst inventar er ikke inkluderet i lejemålet

Indretning på planen er retningsgivende

Der tages forbehold for ændringer i projektet

Kvm er vejledende



1:100 ved print i A4 format



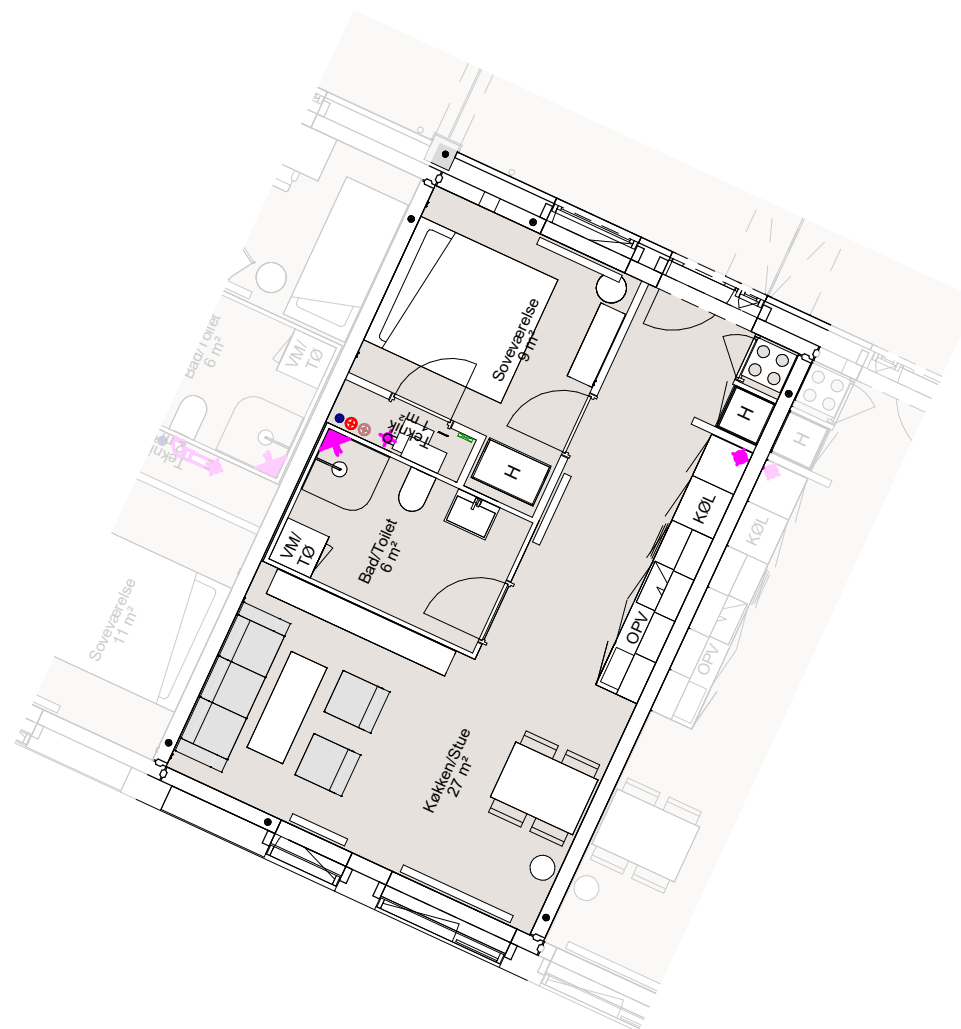
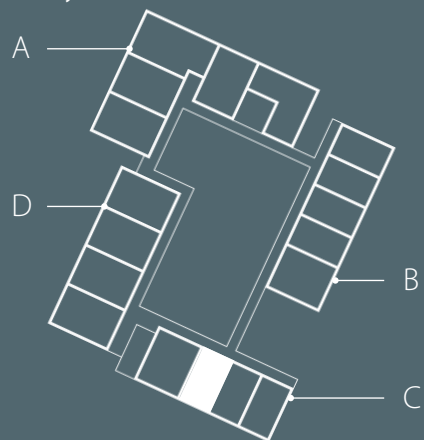
Kollegievej 2K

INFO

3. sal, lejl. 6
Bygning: C
Værelser: 2 stk.
Areal: ca. 92 m²

SIGNATURFORKLARING

H: Højskab - Fast inventar
VM: Vaskemaskine*
TØ: Tørretumbler*
OPV: Opvaskemaskine*
KØL: Køle/frys*



*Der forberedes for vaskemaskine, tørretumbler, opvaskemaskine og køle/frys

Løst inventar er ikke inkluderet i lejemålet

Indretning på planen er retningsgivende

Der tages forbehold for ændringer i projektet

Kvm er vejledende

1:100 ved print i A4 format



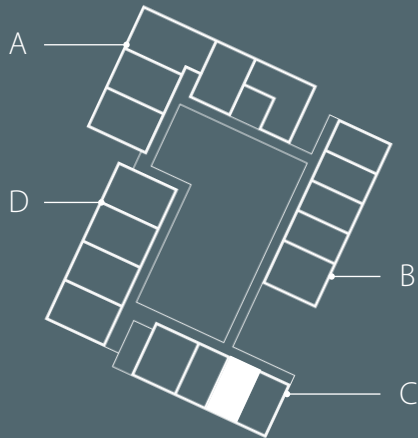
Kollegievej 2K

INFO

3. sal, lejl. 7
Bygning: C
Værelser: 2 stk.
Areal: ca. 69 m²

SIGNATURFORKLARING

H: Højskab - Fast inventar
VM: Vaskemaskine*
TØ: Tørretumbler*
OPV: Opvaskemaskine*
KØL: Køle/frys*



*Der forberedes for vaskemaskine, tørretumbler, opvaskemaskine og køle/frys

Løst inventar er ikke inkluderet i lejemålet

Indretning på planen er retningsgivende

Der tages forbehold for ændringer i projektet

Kvm er vejledende

1:100 ved print i A4 format



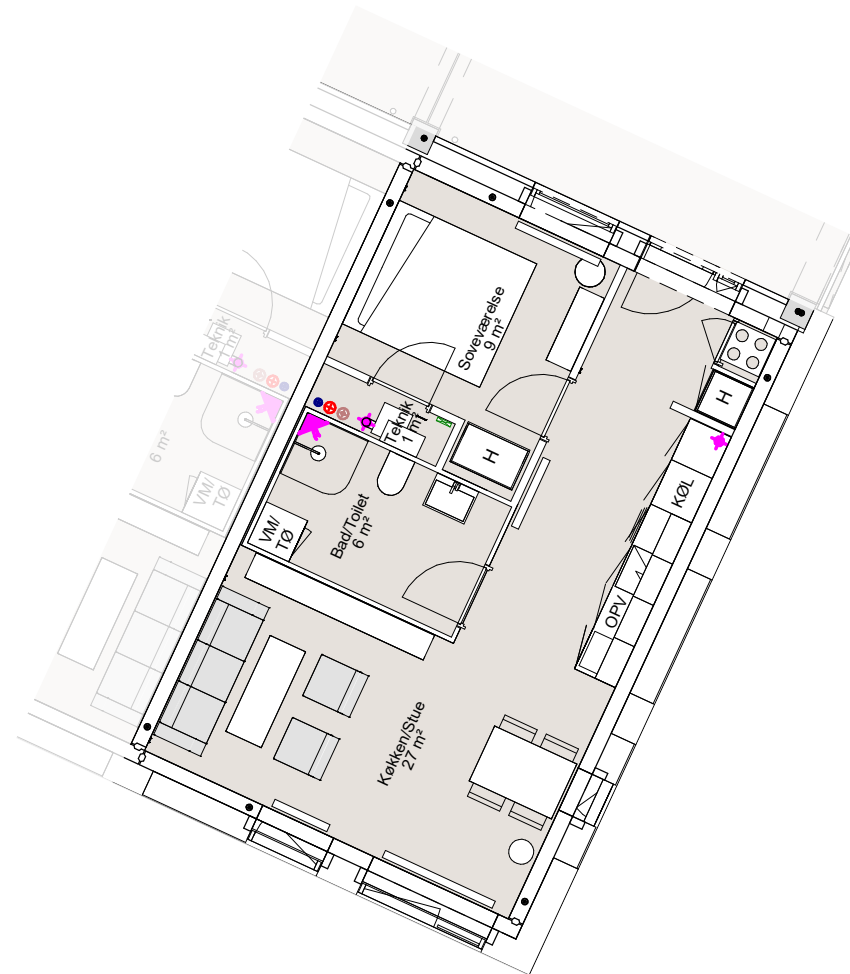
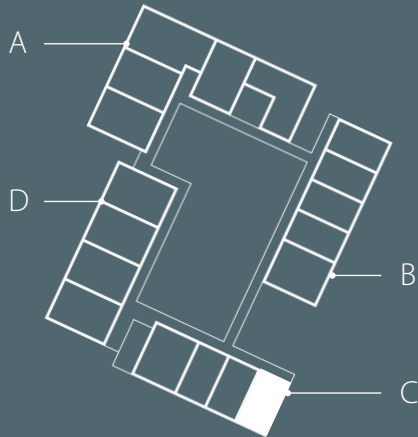
Kollegievej 2K

INFO

3. sal, lejl. 8
Bygning: C
Værelser: 2 stk.
Areal: ca. 73 m²

SIGNATURFORKLARING

H: Højskab - Fast inventar
VM: Vaskemaskine*
TØ: Tørretumbler*
OPV: Opvaskemaskine*
KØL: Køle/frys*



*Der forberedes for vaskemaskine, tørretumbler, opvaskemaskine og køle/frys

Løst inventar er ikke inkluderet i lejemålet

Indretning på planen er retningsgivende

Der tages forbehold for ændringer i projektet

Kvm er vejledende

1:100 ved print i A4 format



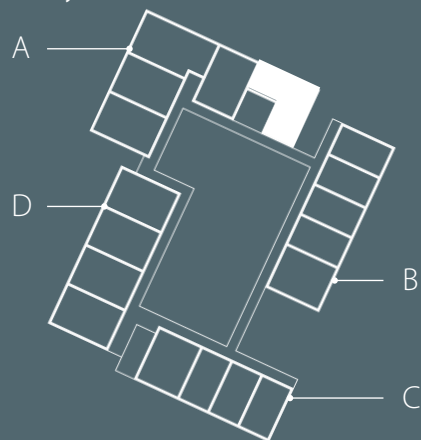
Kollegievej 2B

INFO

4. sal, lejl. 1
Bygning: A
Værelser: 3
Areal: ca. 101 m²

SIGNATURFORKLARING

H: Højskab - Fast inventar
VM: Vaskemaskine*
TØ: Tørretumbler*
OPV: Opvaskemaskine*
KØL: Køle/frys*



*Der forberedes for vaskemaskine, tørretumbler, opvaskemaskine og køle/frys

Løst inventar er ikke inkluderet i lejemålet

Indretning på planen er retningsgivende

Der tages forbehold for ændringer i projektet

Kvm er vejledende



1:100 ved print i A4 format



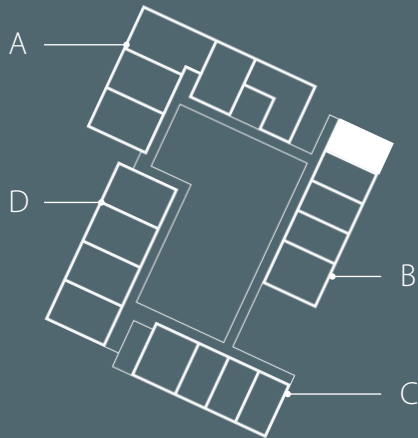
Kollegievej 2B

INFO

4. sal, lejl. 2
Bygning: B
Værelser: 2
Areal: ca. 73 m²

SIGNATURFORKLARING

H: Højskab - Fast inventar
VM: Vaskemaskine*
TØ: Tørretumbler*
OPV: Opvaskemaskine*
KØL: Køle/frys*



*Der forberedes for vaskemaskine, tørretumbler, opvaskemaskine og køle/frys

Løst inventar er ikke inkluderet i lejemålet

Indretning på planen er retningsgivende

Der tages forbehold for ændringer i projektet

Kvm er vejledende

1:100 ved print i A4 format



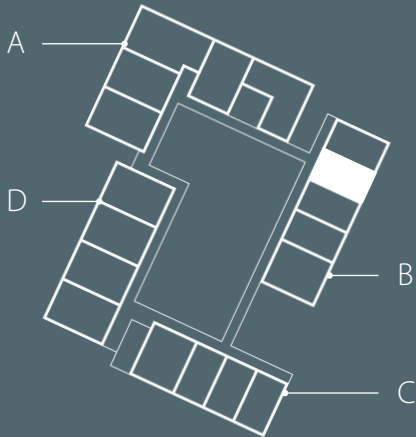
Kollegievej 2B

INFO

4. sal, lejl. 3
Bygning: B
Værelser: 2
Areal: ca. 69 m²

SIGNATURFORKLARING

H: Højskab - Fast inventar
VM: Vaskemaskine*
TØ: Tørretumbler*
OPV: Opvaskemaskine*
KØL: Køle/frys*



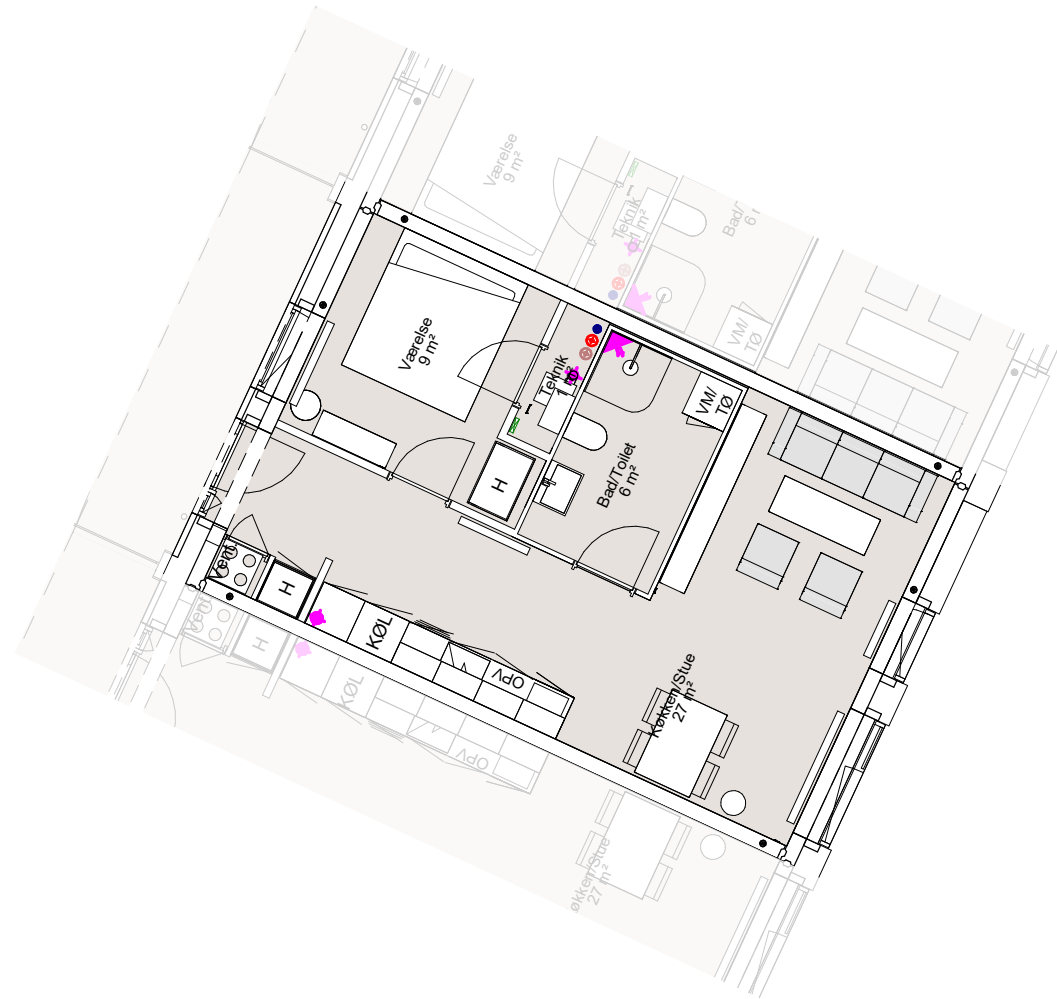
*Der forberedes for vaskemaskine, tørretumbler, opvaskemaskine og køle/frys

Løst inventar er ikke inkluderet i lejemålet

Indretning på planen er retningsgivende

Der tages forbehold for ændringer i projektet

Kvm er vejledende



1:100 ved print i A4 format



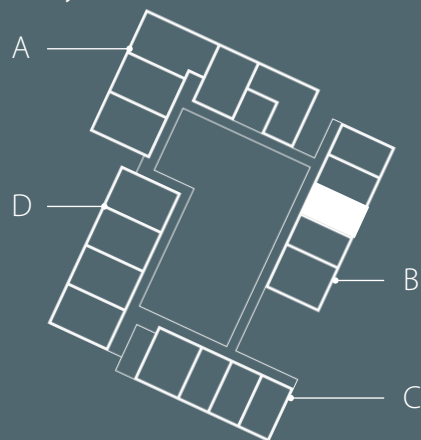
Kollegievej 2B

INFO

4. sal, lejl. 4
Bygning: B
Værelser: 2
Areal: ca. 69 m²

SIGNATURFORKLARING

H: Højskab - Fast inventar
VM: Vaskemaskine*
TØ: Tørretumbler*
OPV: Opvaskemaskine*
KØL: Køle/frys*



*Der forberedes for vaskemaskine, tørretumbler, opvaskemaskine og køle/frys

Løst inventar er ikke inkluderet i lejemålet

Indretning på planen er retningsgivende

Der tages forbehold for ændringer i projektet

Kvm er vejledende

1:100 ved print i A4 format



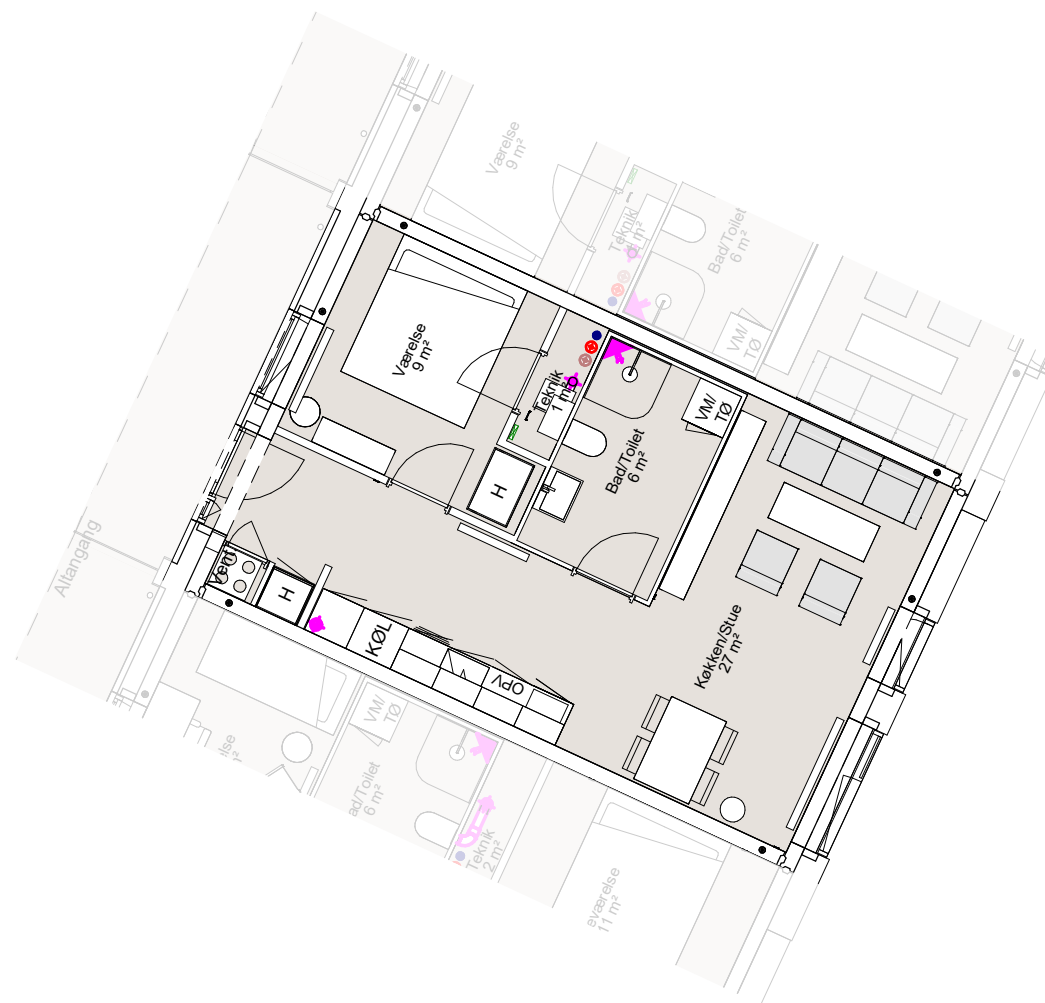
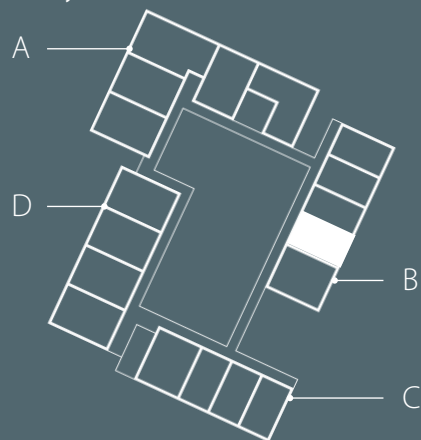
Kollegievej 2B

INFO

4. sal, lejl. 5
Bygning: B
Værelser: 2
Areal: ca. 69 m²

SIGNATURFORKLARING

H: Højskab - Fast inventar
VM: Vaskemaskine*
TØ: Tørretumbler*
OPV: Opvaskemaskine*
KØL: Køle/frys*



*Der forberedes for vaskemaskine, tørretumbler, opvaskemaskine og køle/frys

Løst inventar er ikke inkluderet i lejemålet

Indretning på planen er retningsgivende

Der tages forbehold for ændringer i projektet

Kvm er vejledende

1:100 ved print i A4 format



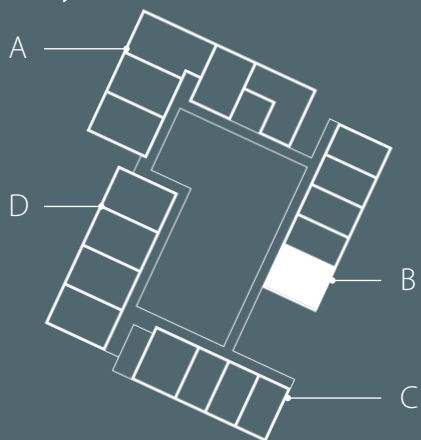
Kollegievej 2B

INFO

4. sal, lejl. 6
Bygning: B
Værelser: 3
Areal: ca. 95 m²

SIGNATURFORKLARING

H: Højskab - Fast inventar
VM: Vaskemaskine*
TØ: Tørretumbler*
OPV: Opvaskemaskine*
KØL: Køle/frys*



*Der forberedes for vaskemaskine, tørretumbler, opvaskemaskine og køle/frys

Løst inventar er ikke inkluderet i lejemålet

Indretning på planen er retningsgivende

Der tages forbehold for ændringer i projektet

Kvm er vejledende



1:100 ved print i A4 format

1m 5m



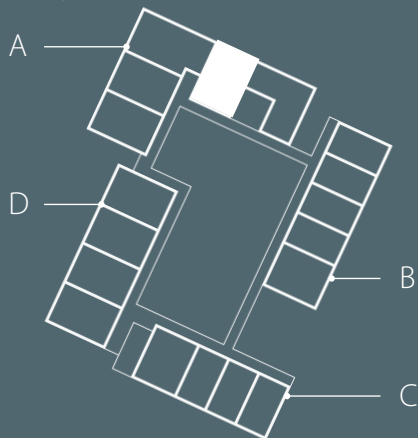
Kollegievej 2B

INFO

4. sal, lejl. 7
Bygning: A
Værelser: 3
Areal: ca. 94 m²

SIGNATURFORKLARING

H: Højskab - Fast inventar
VM: Vaskemaskine*
TØ: Tørretumbler*
OPV: Opvaskemaskine*
KØL: Køle/frys*



*Der forberedes for vaskemaskine, tørretumbler, opvaskemaskine og køle/frys

Løst inventar er ikke inkluderet i lejemålet

Indretning på planen er retningsgivende

Der tages forbehold for ændringer i projektet

Kvm er vejledende

1:100 ved print i A4 format



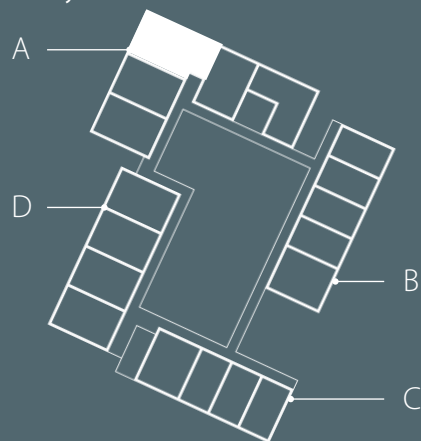
Kollegievej 2B

INFO

4. sal, lejl. 8
Bygning: A
Værelser: 4
Areal: ca. 114 m²

SIGNATURFORKLARING

H: Højskab - Fast inventar
VM: Vaskemaskine*
TØ: Tørretumbler*
OPV: Opvaskemaskine*
KØL: Køle/frys*



*Der forberedes for vaskemaskine, tørretumbler, opvaskemaskine og køle/frys

Løst inventar er ikke inkluderet i lejemålet

Indretning på planen er retningsgivende

Der tages forbehold for ændringer i projektet

Kvm er vejledende



1:100 ved print i A4 format

1m 5m



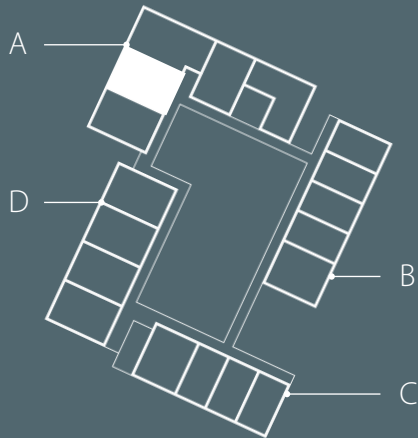
Kollegievej 2B

INFO

4. sal, lejl. 9
Bygning: A
Værelser: 3
Areal: ca. 92 m²

SIGNATURFORKLARING

H: Højskab - Fast inventar
VM: Vaskemaskine*
TØ: Tørretumbler*
OPV: Opvaskemaskine*
KØL: Køle/frys*



*Der forberedes for vaskemaskine, tørretumbler, opvaskemaskine og køle/frys

Løst inventar er ikke inkluderet i lejemålet

Indretning på planen er retningsgivende

Der tages forbehold for ændringer i projektet

Kvm er vejledende

1:100 ved print i A4 format



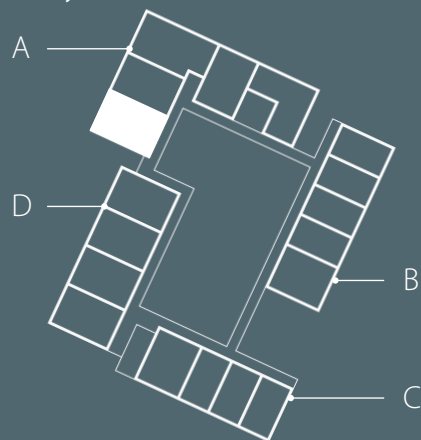
Kollegievej 2B

INFO

4. sal, lejl. 10
Bygning: A
Værelser: 3
Areal: ca. 97 m²

SIGNATURFORKLARING

H: Højskab - Fast inventar
VM: Vaskemaskine*
TØ: Tørretumbler*
OPV: Opvaskemaskine*
KØL: Køle/frys*



*Der forberedes for vaskemaskine, tørretumbler, opvaskemaskine og køle/frys

Løst inventar er ikke inkluderet i lejemålet

Indretning på planen er retningsgivende

Der tages forbehold for ændringer i projektet

Kvm er vejledende

1:100 ved print i A4 format



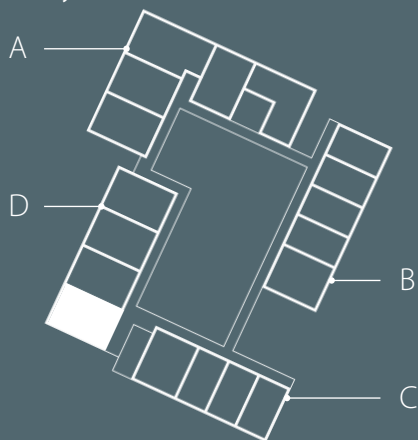
Kollegievej 2K

INFO

4. sal, lejl. 1
Bygning: D
Værelser: 3 stk.
Areal: ca. 97 m²

SIGNATURFORKLARING

H: Højskab - Fast inventar
VM: Vaskemaskine*
TØ: Tørretumbler*
OPV: Opvaskemaskine*
KØL: Køle/frys*



*Der forberedes for vaskemaskine, tørretumbler, opvaskemaskine og køle/frys

Løst inventar er ikke inkluderet i lejemålet

Indretning på planen er retningsgivende

Der tages forbehold for ændringer i projektet

Kvm er vejledende

1:100 ved print i A4 format



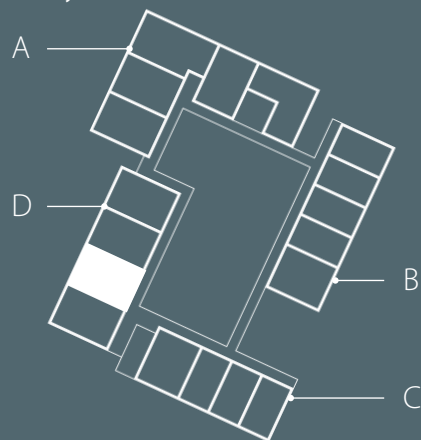
Kollegievej 2K

INFO

4. sal, lejl. 2
Bygning: D
Værelser: 3 stk.
Areal: ca. 92 m²

SIGNATURFORKLARING

H: Højskab - Fast inventar
VM: Vaskemaskine*
TØ: Tørretumbler*
OPV: Opvaskemaskine*
KØL: Køle/frys*



*Der forberedes for vaskemaskine, tørretumbler, opvaskemaskine og køle/frys

Løst inventar er ikke inkluderet i lejemålet

Indretning på planen er retningsgivende

Der tages forbehold for ændringer i projektet

Kvm er vejledende

1:100 ved print i A4 format



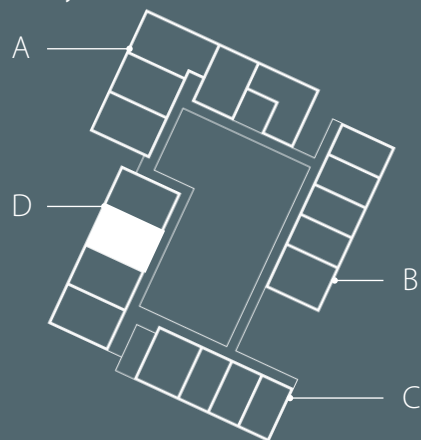
Kollegievej 2K

INFO

4. sal, lejl. 3
Bygning: D
Værelser: 3 stk.
Areal: ca. 92 m²

SIGNATURFORKLARING

H: Højskab - Fast inventar
VM: Vaskemaskine*
TØ: Tørretumbler*
OPV: Opvaskemaskine*
KØL: Køle/frys*



*Der forberedes for vaskemaskine, tørretumbler, opvaskemaskine og køle/frys

Løst inventar er ikke inkluderet i lejemålet

Indretning på planen er retningsgivende

Der tages forbehold for ændringer i projektet

Kvm er vejledende

1:100 ved print i A4 format



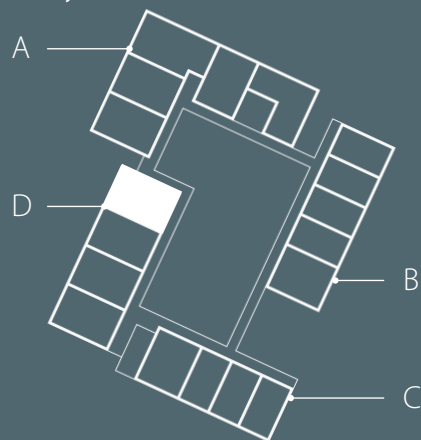
Kollegievej 2K

INFO

4. sal, lejl. 4
Bygning: D
Værelser: 3 stk.
Areal: ca. 96 m²

SIGNATURFORKLARING

H: Højskab - Fast inventar
VM: Vaskemaskine*
TØ: Tørretumbler*
OPV: Opvaskemaskine*
KØL: Køle/frys*



*Der forberedes for vaskemaskine, tørretumbler, opvaskemaskine og køle/frys

Løst inventar er ikke inkluderet i lejemålet

Indretning på planen er retningsgivende

Der tages forbehold for ændringer i projektet

Kvm er vejledende

1:100 ved print i A4 format



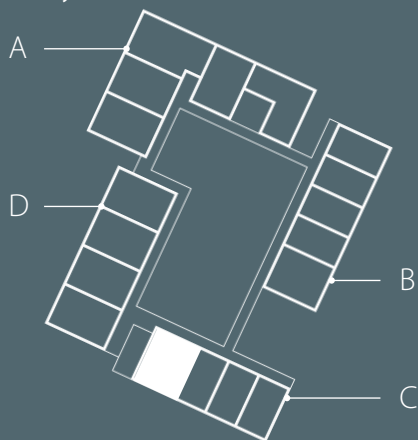
Kollegievej 2K

INFO

4. sal, lejl. 5
Bygning: C
Værelser: 3 stk.
Areal: ca. 92 m²

SIGNATURFORKLARING

H: Højskab - Fast inventar
VM: Vaskemaskine*
TØ: Tørretumbler*
OPV: Opvaskemaskine*
KØL: Køle/frys*



*Der forberedes for vaskemaskine, tørretumbler, opvaskemaskine og køle/frys

Løst inventar er ikke inkluderet i lejemålet

Indretning på planen er retningsgivende

Der tages forbehold for ændringer i projektet

Kvm er vejledende



1:100 ved print i A4 format



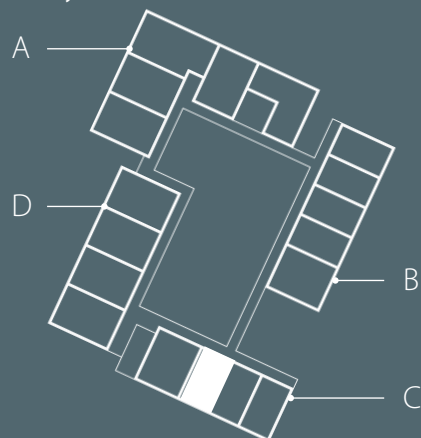
Kollegievej 2K

INFO

4. sal, lejl. 6
Bygning: C
Værelser: 2 stk.
Areal: ca. 69 m²

SIGNATURFORKLARING

H: Højskab - Fast inventar
VM: Vaskemaskine*
TØ: Tørretumbler*
OPV: Opvaskemaskine*
KØL: Køle/frys*



*Der forberedes for vaskemaskine, tørretumbler, opvaskemaskine og køle/frys

Løst inventar er ikke inkluderet i lejemålet

Indretning på planen er retningsgivende

Der tages forbehold for ændringer i projektet

Kvm er vejledende

1:100 ved print i A4 format



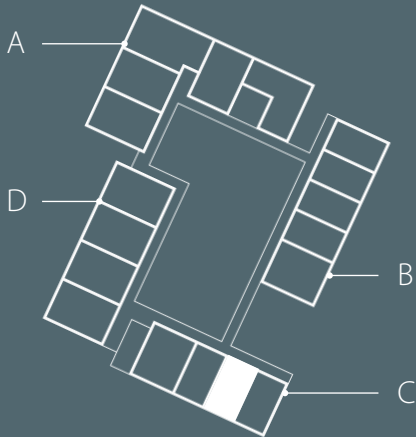
Kollegievej 2K

INFO

4. sal, lejl. 7
Bygning: C
Værelser: 2 stk.
Areal: ca. 69 m²

SIGNATURFORKLARING

H: Højskab - Fast inventar
VM: Vaskemaskine*
TØ: Tørretumbler*
OPV: Opvaskemaskine*
KØL: Køle/frys*



*Der forberedes for vaskemaskine, tørretumbler, opvaskemaskine og køle/frys

Løst inventar er ikke inkluderet i lejemålet

Indretning på planen er retningsgivende

Der tages forbehold for ændringer i projektet

Kvm er vejledende



1:100 ved print i A4 format



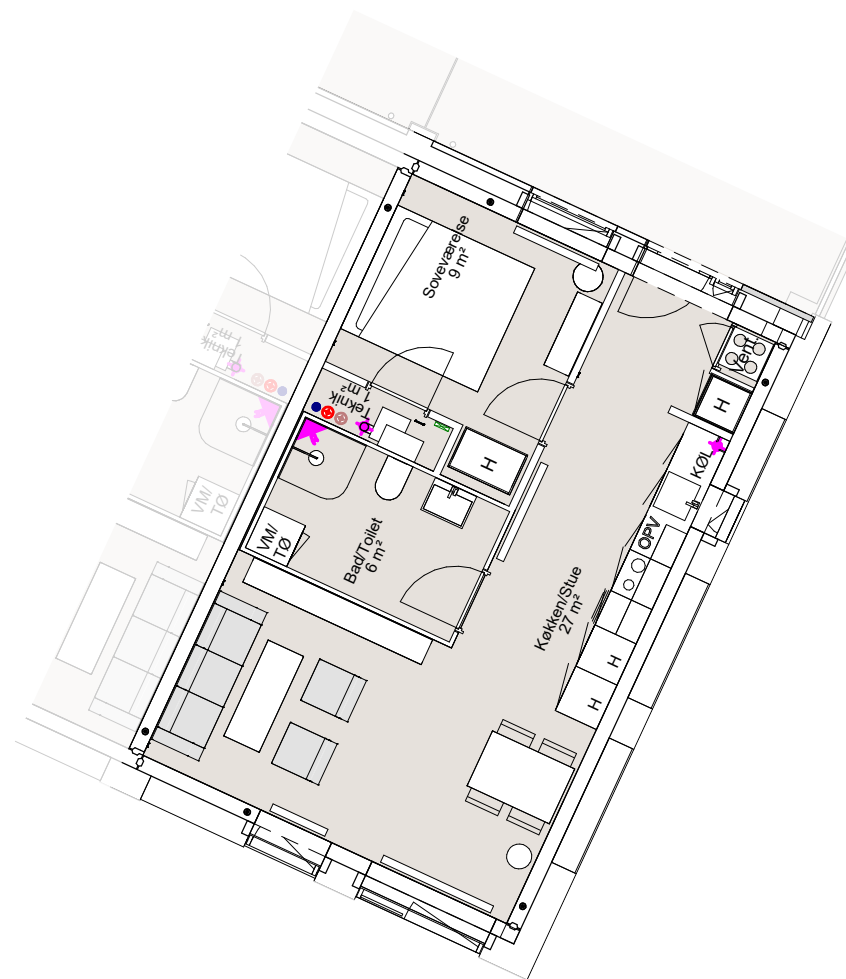
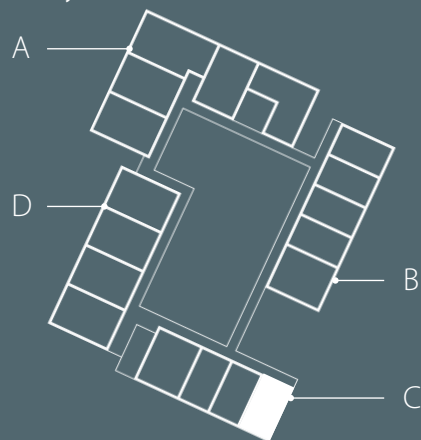
Kollegievej 2K

INFO

4. sal, lejl. 8
Bygning: C
Værelser: 2 stk.
Areal: ca. 73 m²

SIGNATURFORKLARING

H: Højskab - Fast inventar
VM: Vaskemaskine*
TØ: Tørretumbler*
OPV: Opvaskemaskine*
KØL: Køle/frys*



*Der forberedes for vaskemaskine, tørretumbler, opvaskemaskine og køle/frys

Løst inventar er ikke inkluderet i lejemålet

Indretning på planen er retningsgivende

Der tages forbehold for ændringer i projektet

Kvm er vejledende

1:100 ved print i A4 format



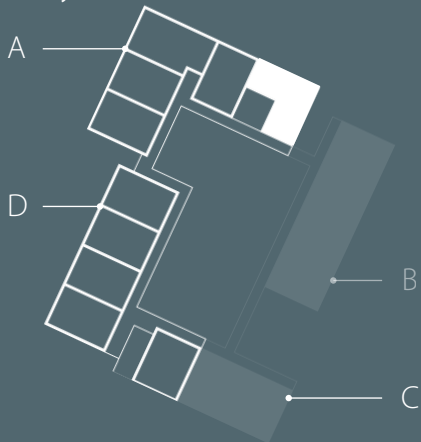
Kollegievej 2B

INFO

5. sal, lejl. 1
Bygning: A
Værelser: 3
Areal: ca. 101 m²

SIGNATURFORKLARING

H: Højskab - Fast inventar
VM: Vaskemaskine*
TØ: Tørretumbler*
OPV: Opvaskemaskine*
KØL: Køle/frys*



*Der forberedes for vaskemaskine, tørretumbler, opvaskemaskine og køle/frys

Løst inventar er ikke inkluderet i lejemålet

Indretning på planen er retningsgivende

Der tages forbehold for ændringer i projektet

Kvm er vejledende



1:100 ved print i A4 format



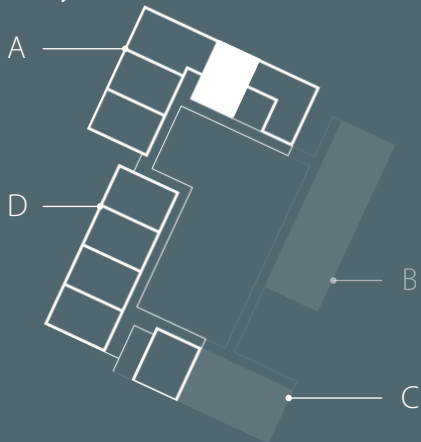
Kollegievej 2B

INFO

5. sal, lejl. 2
Bygning: A
Værelser: 3
Areal: ca. 94 m²

SIGNATURFORKLARING

H: Højskab - Fast inventar
VM: Vaskemaskine*
TØ: Tørretumbler*
OPV: Opvaskemaskine*
KØL: Køle/frys*



*Der forberedes for vaskemaskine, tørretumbler, opvaskemaskine og køle/frys

Løst inventar er ikke inkluderet i lejemålet

Indretning på planen er retningsgivende

Der tages forbehold for ændringer i projektet

Kvm er vejledende

1:100 ved print i A4 format



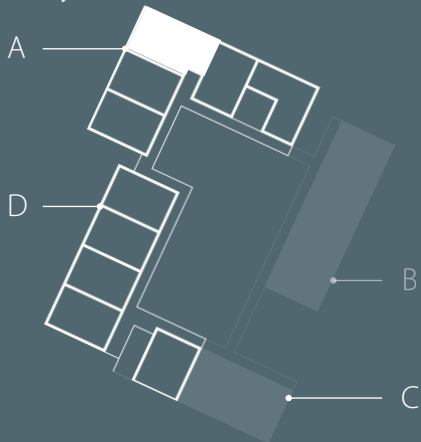
Kollegievej 2B

INFO

5. sal, lejl. 3
Bygning: A
Værelser: 4
Areal: ca. 114 m²

SIGNATURFORKLARING

H: Højskab - Fast inventar
VM: Vaskemaskine*
TØ: Tørretumbler*
OPV: Opvaskemaskine*
KØL: Køle/frys*



*Der forberedes for vaskemaskine, tørretumbler, opvaskemaskine og køle/frys

Løst inventar er ikke inkluderet i lejemålet

Indretning på planen er retningsgivende

Der tages forbehold for ændringer i projektet

Kvm er vejledende



1:100 ved print i A4 format



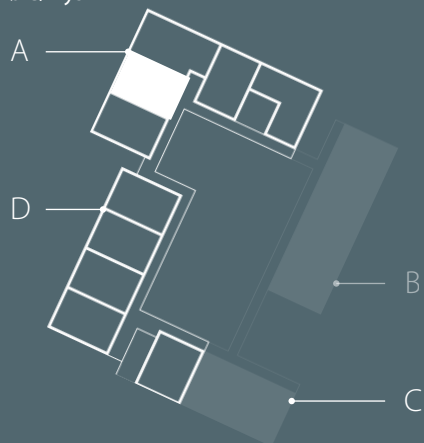
Kollegievej 2B

INFO

5. sal, lejl. 4
Bygning: A
Værelser: 3
Areal: ca. 92 m²

SIGNATURFORKLARING

H: Højskab - Fast inventar
VM: Vaskemaskine*
TØ: Tørretumbler*
OPV: Opvaskemaskine*
KØL: Køle/frys*



*Der forberedes for vaskemaskine, tørretumbler, opvaskemaskine og køle/frys

Løst inventar er ikke inkluderet i lejemålet

Indretning på planen er retningsgivende

Der tages forbehold for ændringer i projektet

Kvm er vejledende



1:100 ved print i A4 format



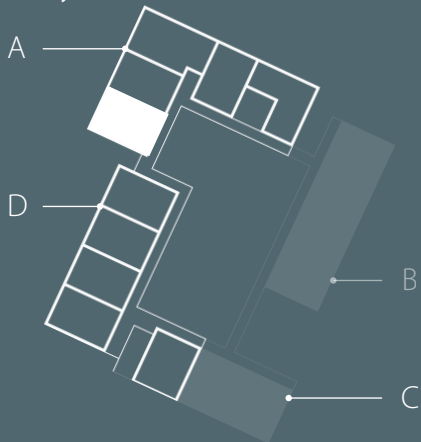
Kollegievej 2B

INFO

5. sal, lejl. 5
Bygning: A
Værelser: 3
Areal: ca. 97 m²

SIGNATURFORKLARING

H: Højskab - Fast inventar
VM: Vaskemaskine*
TØ: Tørretumbler*
OPV: Opvaskemaskine*
KØL: Køle/frys*



*Der forberedes for vaskemaskine, tørretumbler, opvaskemaskine og køle/frys

Løst inventar er ikke inkluderet i lejemålet

Indretning på planen er retningsgivende

Der tages forbehold for ændringer i projektet

Kvm er vejledende



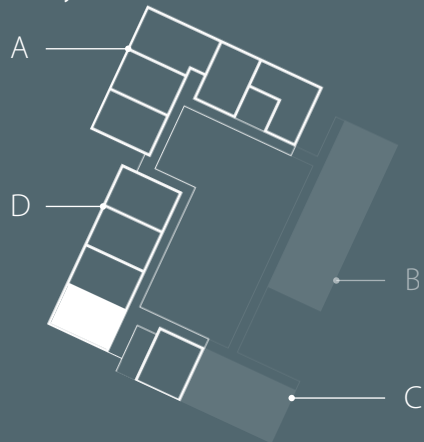
Kollegievej 2K

INFO

5. sal, lejl. 1
Bygning: D
Værelser: 3 stk.
Areal: ca. 97 m²

SIGNATURFORKLARING

H: Højskab - Fast inventar
VM: Vaskemaskine*
TØ: Tørretumbler*
OPV: Opvaskemaskine*
KØL: Køle/frys*



*Der forberedes for vaskemaskine, tørretumbler, opvaskemaskine og køle/frys

Løst inventar er ikke inkluderet i lejemålet

Indretning på planen er retningsgivende

Der tages forbehold for ændringer i projektet

Kvm er vejledende

1:100 ved print i A4 format



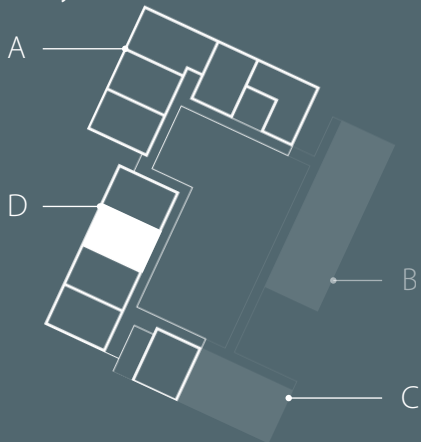
Kollegievej 2K

INFO

5. sal, lejl. 3
Bygning: D
Værelser: 3 stk.
Areal: ca. 92 m²

SIGNATURFORKLARING

H: Højskab - Fast inventar
VM: Vaskemaskine*
TØ: Tørretumbler*
OPV: Opvaskemaskine*
KØL: Køle/frys*



*Der forberedes for vaskemaskine, tørretumbler, opvaskemaskine og køle/frys

Løst inventar er ikke inkluderet i lejemålet

Indretning på planen er retningsgivende

Der tages forbehold for ændringer i projektet

Kvm er vejledende



1:100 ved print i A4 format



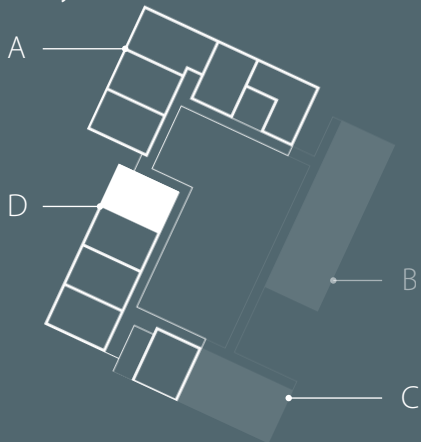
Kollegievej 2K

INFO

5. sal, lejl. 4
Bygning: D
Værelser: 3 stk.
Areal: ca. 96 m²

SIGNATURFORKLARING

H: Højskab - Fast inventar
VM: Vaskemaskine*
TØ: Tørretumbler*
OPV: Opvaskemaskine*
KØL: Køle/frys*



*Der forberedes for vaskemaskine, tørretumbler, opvaskemaskine og køle/frys

Løst inventar er ikke inkluderet i lejemålet

Indretning på planen er retningsgivende

Der tages forbehold for ændringer i projektet

Kvm er vejledende

1:100 ved print i A4 format



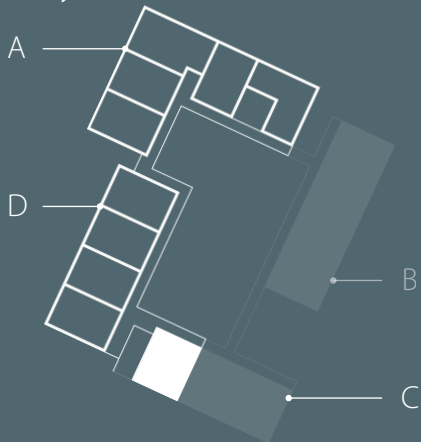
Kollegievej 2K

INFO

5. sal, lejl. 5
Bygning: C
Værelser: 3 stk.
Areal: ca. 96 m²

SIGNATURFORKLARING

H: Højskab - Fast inventar
VM: Vaskemaskine*
TØ: Tørretumbler*
OPV: Opvaskemaskine*
KØL: Køle/frys*



*Der forberedes for vaskemaskine, tørretumbler, opvaskemaskine og køle/frys

Løst inventar er ikke inkluderet i lejemålet

Indretning på planen er retningsgivende

Der tages forbehold for ændringer i projektet

Kvm er vejledende



1:100 ved print i A4 format



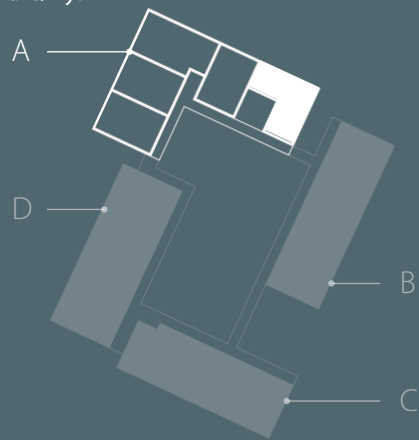
Kollegievej 2B

INFO

6. sal, lejl. 1
Bygning: A
Værelser: 3
Areal: ca. 101 m²

SIGNATURFORKLARING

H: Højskab - Fast inventar
VM: Vaskemaskine*
TØ: Tørretumbler*
OPV: Opvaskemaskine*
KØL: Køle/frys*



*Der forberedes for vaskemaskine, tørretumbler, opvaskemaskine og køle/frys

Løst inventar er ikke inkluderet i lejemålet

Indretning på planen er retningsgivende

Der tages forbehold for ændringer i projektet

Kvm er vejledende



1:100 ved print i A4 format



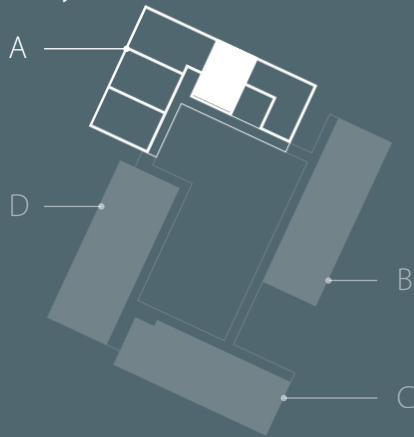
Kollegievej 2B

INFO

6. sal, lejl. 2
Bygning: A
Værelser: 3
Areal: ca. 94 m²

SIGNATURFORKLARING

H: Højskab - Fast inventar
VM: Vaskemaskine*
TØ: Tørretumbler*
OPV: Opvaskemaskine*
KØL: Køle/frys*



*Der forberedes for vaskemaskine, tørretumbler, opvaskemaskine og køle/frys

Løst inventar er ikke inkluderet i lejemålet

Indretning på planen er retningsgivende

Der tages forbehold for ændringer i projektet

Kvm er vejledende

1:100 ved print i A4 format



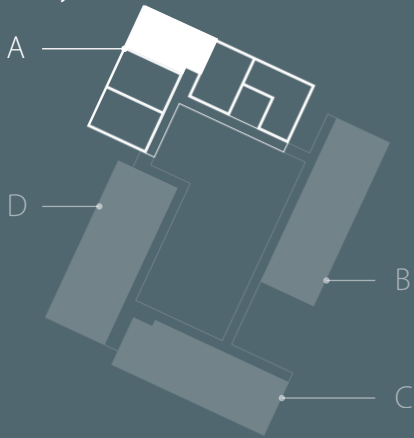
Kollegievej 2B

INFO

6. sal, lejl. 3
Bygning: A
Værelser: 4
Areal: ca. 114 m²

SIGNATURFORKLARING

H: Højskab - Fast inventar
VM: Vaskemaskine*
TØ: Tørretumbler*
OPV: Opvaskemaskine*
KØL: Køle/frys*



*Der forberedes for vaskemaskine, tørretumbler, opvaskemaskine og køle/frys

Løst inventar er ikke inkluderet i lejemålet

Indretning på planen er retningsgivende

Der tages forbehold for ændringer i projektet

Kvm er vejledende

1:100 ved print i A4 format



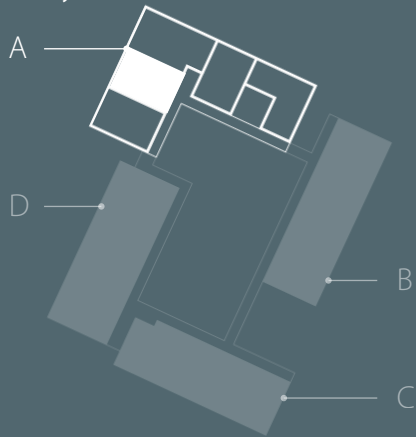
Kollegievej 2B

INFO

6. sal, lejl. 4
Bygning: A
Værelser: 3
Areal: ca. 92 m²

SIGNATURFORKLARING

H: Højskab - Fast inventar
VM: Vaskemaskine*
TØ: Tørretumbler*
OPV: Opvaskemaskine*
KØL: Køle/frys*



*Der forberedes for vaskemaskine, tørretumbler, opvaskemaskine og køle/frys

Løst inventar er ikke inkluderet i lejemålet

Indretning på planen er retningsgivende

Der tages forbehold for ændringer i projektet

Kvm er vejledende

1:100 ved print i A4 format



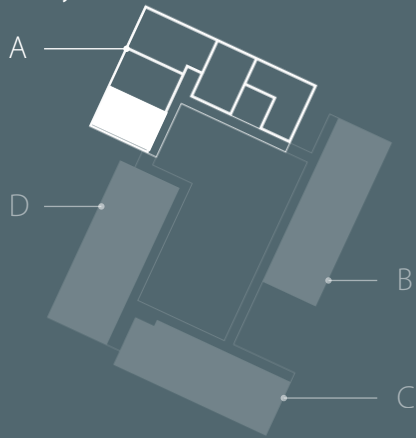
Kollegievej 2B

INFO

6. sal, lejl. 5
Bygning: A
Værelser: 3
Areal: ca. 97 m²

SIGNATURFORKLARING

H: Højskab - Fast inventar
VM: Vaskemaskine*
TØ: Tørretumbler*
OPV: Opvaskemaskine*
KØL: Køle/frys*



*Der forberedes for vaskemaskine, tørretumbler, opvaskemaskine og køle/frys

Løst inventar er ikke inkluderet i lejemålet

Indretning på planen er retningsgivende

Der tages forbehold for ændringer i projektet

Kvm er vejledende

1:100 ved print i A4 format



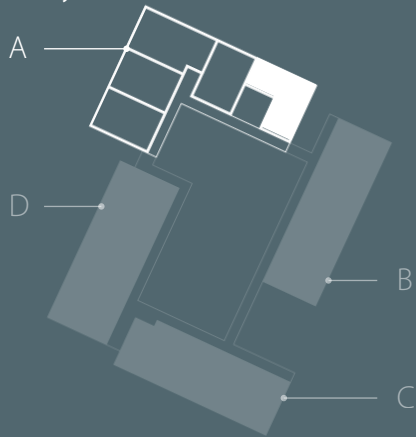
Kollegievej 2B

INFO

7. sal, lejl. 1
Bygning: A
Værelser: 3
Areal: ca. 101 m²

SIGNATURFORKLARING

H: Højskab - Fast inventar
VM: Vaskemaskine*
TØ: Tørretumbler*
OPV: Opvaskemaskine*
KØL: Køle/frys*



*Der forberedes for vaskemaskine, tørretumbler, opvaskemaskine og køle/frys

Løst inventar er ikke inkluderet i lejemålet

Indretning på planen er retningsgivende

Der tages forbehold for ændringer i projektet

Kvm er vejledende



1:100 ved print i A4 format

1m

5m



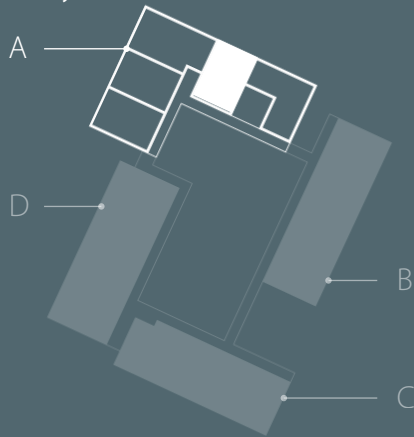
Kollegievej 2B

INFO

7. sal, lejl. 2
Bygning: A
Værelser: 3
Areal: ca. 94 m²

SIGNATURFORKLARING

H: Højskab - Fast inventar
VM: Vaskemaskine*
TØ: Tørretumbler*
OPV: Opvaskemaskine*
KØL: Køle/frys*



*Der forberedes for vaskemaskine, tørretumbler, opvaskemaskine og køle/frys

Løst inventar er ikke inkluderet i lejemålet

Indretning på planen er retningsgivende

Der tages forbehold for ændringer i projektet

Kvm er vejledende



1:100 ved print i A4 format

1m 5m



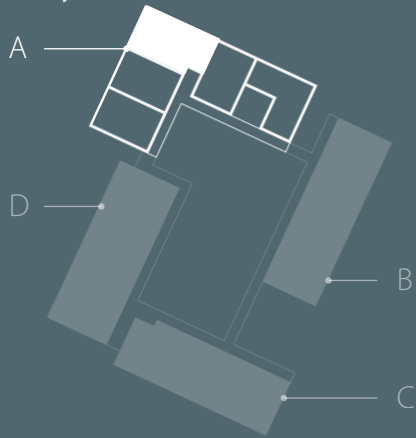
Kollegievej 2B

INFO

7. sal, lejl. 3
Bygning: A
Værelser: 4
Areal: ca. 114 m²

SIGNATURFORKLARING

H: Højskab - Fast inventar
VM: Vaskemaskine*
TØ: Tørretumbler*
OPV: Opvaskemaskine*
KØL: Køle/frys*



*Der forberedes for vaskemaskine, tørretumbler, opvaskemaskine og køle/frys

Løst inventar er ikke inkluderet i lejemålet

Indretning på planen er retningsgivende

Der tages forbehold for ændringer i projektet

Kvm er vejledende



1:100 ved print i A4 format

1m 5m



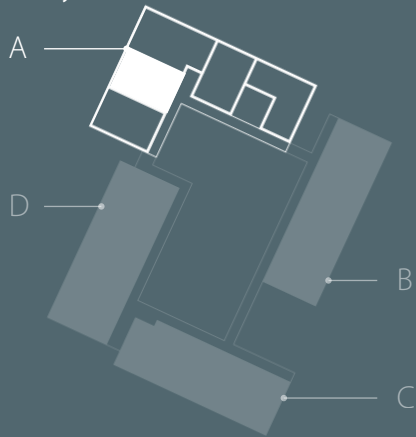
Kollegievej 2B

INFO

7. sal, lejl. 4
Bygning: A
Værelser: 3
Areal: ca. 92 m²

SIGNATURFORKLARING

H: Højskab - Fast inventar
VM: Vaskemaskine*
TØ: Tørretumbler*
OPV: Opvaskemaskine*
KØL: Køle/frys*



*Der forberedes for vaskemaskine, tørretumbler, opvaskemaskine og køle/frys

Løst inventar er ikke inkluderet i lejemålet

Indretning på planen er retningsgivende

Der tages forbehold for ændringer i projektet

Kvm er vejledende

1:100 ved print i A4 format



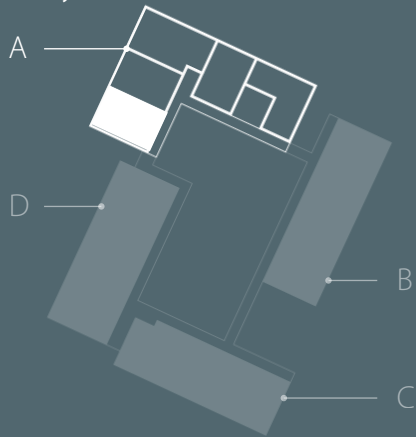
Kollegievej 2B

INFO

7. sal, lejl. 5
Bygning: A
Værelser: 3
Areal: ca. 97 m²

SIGNATURFORKLARING

H: Højskab - Fast inventar
VM: Vaskemaskine*
TØ: Tørretumbler*
OPV: Opvaskemaskine*
KØL: Køle/frys*



*Der forberedes for vaskemaskine, tørretumbler, opvaskemaskine og køle/frys

Løst inventar er ikke inkluderet i lejemålet

Indretning på planen er retningsgivende

Der tages forbehold for ændringer i projektet

Kvm er vejledende



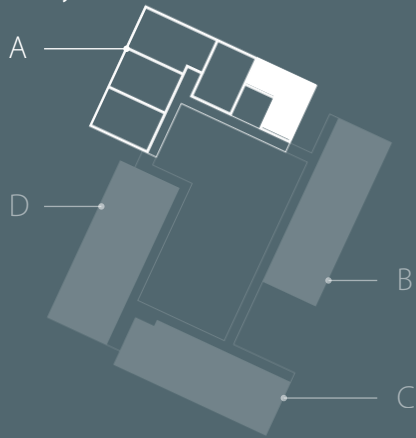
Kollegievej 2B

INFO

8. sal, lejl. 1
Bygning: A
Værelser: 3
Areal: ca. 101 m²

SIGNATURFORKLARING

H: Højskab - Fast inventar
VM: Vaskemaskine*
TØ: Tørretumbler*
OPV: Opvaskemaskine*
KØL: Køle/frys*



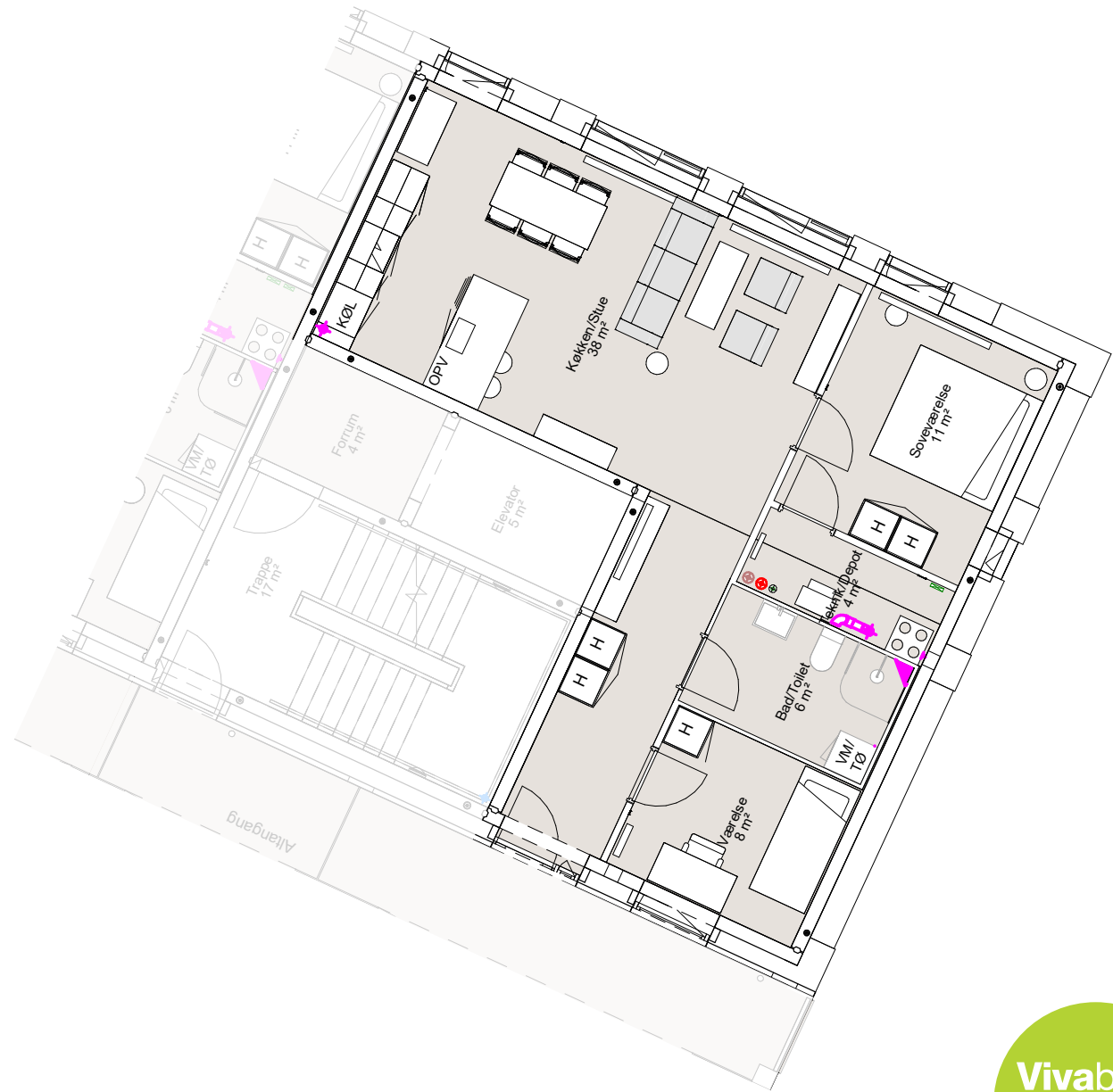
*Der forberedes for vaskemaskine, tørretumbler, opvaskemaskine og køle/frys

Løst inventar er ikke inkluderet i lejemålet

Indretning på planen er retningsgivende

Der tages forbehold for ændringer i projektet

Kvm er vejledende



1:100 ved print i A4 format

1m

5m



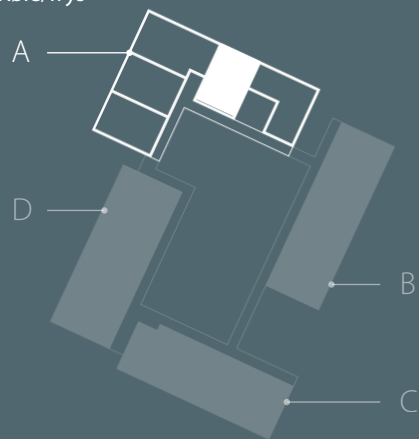
Kollegievej 2B

INFO

8. sal, lejl. 2
Bygning: A
Værelser: 3
Areal: ca. 94 m²

SIGNATURFORKLARING

H: Højskab - Fast inventar
VM: Vaskemaskine*
TØ: Tørretumbler*
OPV: Opvaskemaskine*
KØL: Køle/frys*



*Der forberedes for vaskemaskine, tørretumbler, opvaskemaskine og køle/frys

Løst inventar er ikke inkluderet i lejemålet

Indretning på planen er retningsgivende

Der tages forbehold for ændringer i projektet

Kvm er vejledende

1:100 ved print i A4 format

1m

5m



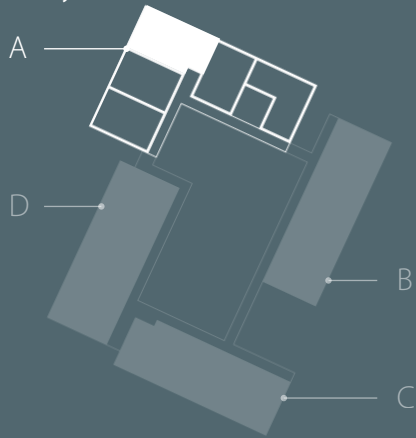
Kollegievej 2B

INFO

8. sal, lejl. 3
Bygning: A
Værelser: 4
Areal: ca. 114 m²

SIGNATURFORKLARING

H: Højskab - Fast inventar
VM: Vaskemaskine*
TØ: Tørretumbler*
OPV: Opvaskemaskine*
KØL: Køle/frys*



*Der forberedes for vaskemaskine, tørretumbler, opvaskemaskine og køle/frys

Løst inventar er ikke inkluderet i lejemålet

Indretning på planen er retningsgivende

Der tages forbehold for ændringer i projektet

Kvm er vejledende



1:100 ved print i A4 format

1m

5m



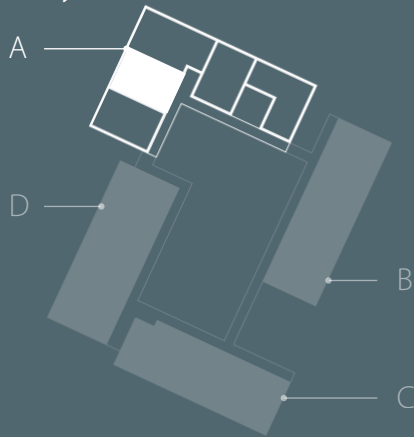
Kollegievej 2B

INFO

8. sal, lejl. 4
Bygning: A
Værelser: 3
Areal: ca. 92 m²

SIGNATURFORKLARING

H: Højskab - Fast inventar
VM: Vaskemaskine*
TØ: Tørretumbler*
OPV: Opvaskemaskine*
KØL: Køle/frys*



*Der forberedes for vaskemaskine, tørretumbler, opvaskemaskine og køle/frys

Løst inventar er ikke inkluderet i lejemålet

Indretning på planen er retningsgivende

Der tages forbehold for ændringer i projektet

Kvm er vejledende



1:100 ved print i A4 format

1m 5m



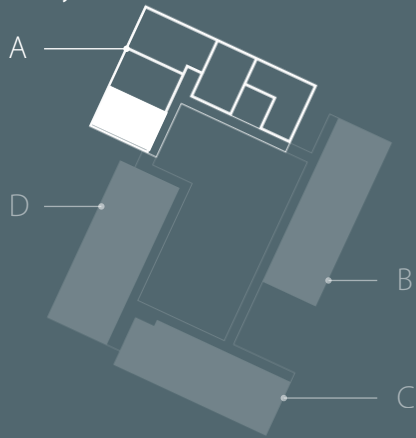
Kollegievej 2B

INFO

8. sal, lejl. 5
Bygning: A
Værelser: 3
Areal: ca. 97 m²

SIGNATURFORKLARING

H: Højskab - Fast inventar
VM: Vaskemaskine*
TØ: Tørretumbler*
OPV: Opvaskemaskine*
KØL: Køle/frys*



*Der forberedes for vaskemaskine, tørretumbler, opvaskemaskine og køle/frys

Løst inventar er ikke inkluderet i lejemålet

Indretning på planen er retningsgivende

Der tages forbehold for ændringer i projektet

Kvm er vejledende



1:100 ved print i A4 format



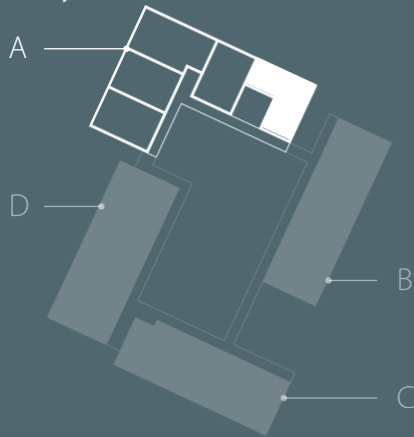
Kollegievej 2B

INFO

9. sal, lejl. 1
Bygning: A
Værelser: 3
Areal: ca. 101 m²

SIGNATURFORKLARING

H: Højskab - Fast inventar
VM: Vaskemaskine*
TØ: Tørretumbler*
OPV: Opvaskemaskine*
KØL: Køle/frys*



*Der forberedes for vaskemaskine, tørretumbler, opvaskemaskine og køle/frys

Løst inventar er ikke inkluderet i lejemålet

Indretning på planen er retningsgivende

Der tages forbehold for ændringer i projektet

Kvm er vejledende



1:100 ved print i A4 format

1m 5m



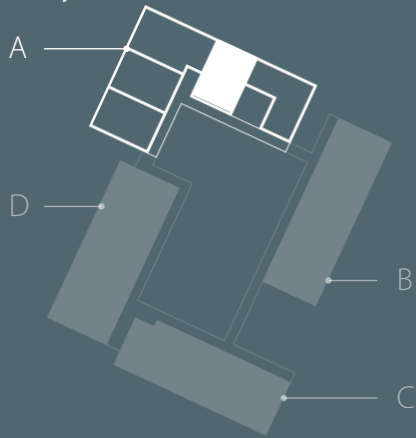
Kollegievej 2B

INFO

9. sal, lejl. 2
Bygning: A
Værelser: 3
Areal: ca. 94 m²

SIGNATURFORKLARING

H: Højskab - Fast inventar
VM: Vaskemaskine*
TØ: Tørretumbler*
OPV: Opvaskemaskine*
KØL: Køle/frys*



*Der forberedes for vaskemaskine, tørretumbler, opvaskemaskine og køle/frys

Løst inventar er ikke inkluderet i lejemålet

Indretning på planen er retningsgivende

Der tages forbehold for ændringer i projektet

Kvm er vejledende

1:100 ved print i A4 format



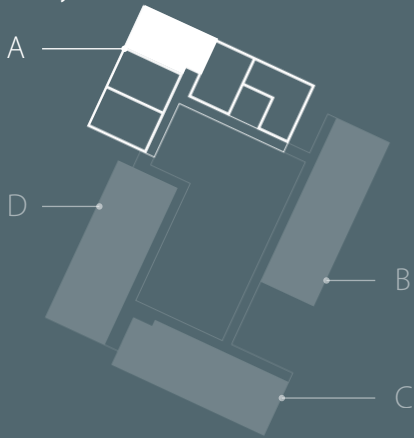
Kollegievej 2B

INFO

9. sal, lejl. 3
Bygning: A
Værelser: 4
Areal: ca. 114 m²

SIGNATURFORKLARING

H: Højskab - Fast inventar
VM: Vaskemaskine*
TØ: Tørretumbler*
OPV: Opvaskemaskine*
KØL: Køle/frys*



*Der forberedes for vaskemaskine, tørretumbler, opvaskemaskine og køle/frys

Løst inventar er ikke inkluderet i lejemålet

Indretning på planen er retningsgivende

Der tages forbehold for ændringer i projektet

Kvm er vejledende



1:100 ved print i A4 format

1m 5m



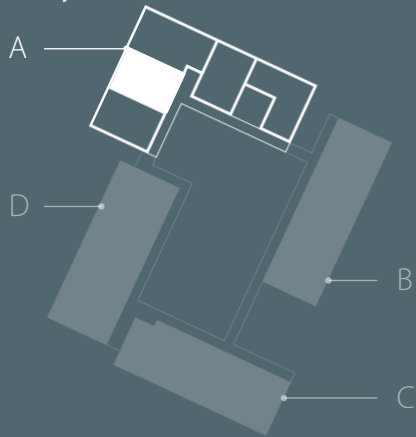
Kollegievej 2B

INFO

9. sal, lejl. 4
Bygning: A
Værelser: 3
Areal: ca. 92 m²

SIGNATURFORKLARING

H: Højskab - Fast inventar
VM: Vaskemaskine*
TØ: Tørretumbler*
OPV: Opvaskemaskine*
KØL: Køle/frys*



*Der forberedes for vaskemaskine, tørretumbler, opvaskemaskine og køle/frys

Løst inventar er ikke inkluderet i lejemålet

Indretning på planen er retningsgivende

Der tages forbehold for ændringer i projektet

Kvm er vejledende



1:100 ved print i A4 format

1m

5m



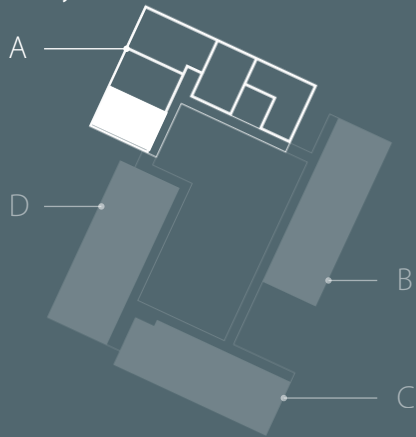
Kollegievej 2B

INFO

9. sal, lejl. 5
Bygning: A
Værelser: 3
Areal: ca. 97 m²

SIGNATURFORKLARING

H: Højskab - Fast inventar
VM: Vaskemaskine*
TØ: Tørretumbler*
OPV: Opvaskemaskine*
KØL: Køle/frys*



*Der forberedes for vaskemaskine, tørretumbler, opvaskemaskine og køle/frys

Løst inventar er ikke inkluderet i lejemålet

Indretning på planen er retningsgivende

Der tages forbehold for ændringer i projektet

Kvm er vejledende



1:100 ved print i A4 format

1m 5m

